

À des fins de recherche uniquement

# Anticorps Polyclonal de lapin anti-APPL2



Numéro de catalogue: 14294-1-AP

4 Publications

## Informations de base

Numéro de catalogue:

14294-1-AP

Taille:

150ul, Concentration: 267 µg/ml by Bradford method using BSA as the standard;

Hôte:

Lapin

Isotype:

IgG

Immunogen Catalog Number:

AG5626

Numéro d'acquisition GenBank:

BC033731

Identification du gène (NCBI):

55198

Nom complet:

adaptor protein, phosphotyrosine interaction, PH domain and leucine zipper containing 2

MW calculé

74 kDa

MW observés:

74 kDa

Méthode de purification:

Purification par affinité contre l'antigène

Dilutions recommandées:

WB 1:500-1:1000

IF 1:50-1:500

## Applications

Applications testées:

IF, WB, ELISA

Demandes citées:

IF, WB

Spécificité de l'espèce:

Humain, rat, souris

Espèces citées:

Humain, souris

Contrôles positifs:

WB : cellules BxPC-3,

IF : cellules BxPC-3,

## Informations générales

### Publications notables

Autrice	Pubmed ID	Journal	Application
Siqi Xu	36458981	J Immunol	WB
Yuan-Li Chen	37222007	J Cachexia Sarcopenia Muscle	WB
Paroma Chatterjee	37096733	J Cell Sci	IF

## Stockage

Stockage:

Stocker à -20°C. Stable pendant un an après l'expédition.

Tampon de stockage:

PBS avec azote de sodium à 0,02 % et glycérol à 50 % pH 7,3

L'aliquotage n'est pas nécessaire pour le stockage à -20C

\*\*\* Les 20ul contiennent 0,1% de BSA.

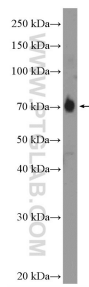
For technical support and original validation data for this product please contact:

T: 1 (888) 4PTGLAB (1-888-478-4522) (toll free in USA), or 1(312) 455-8498 (outside USA)

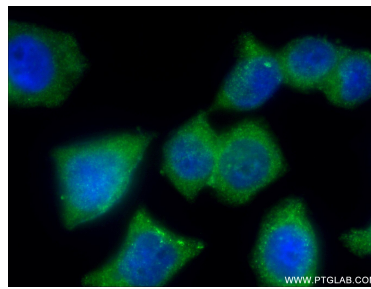
E: proteintech@ptglab.com  
W: ptglab.com

This product is exclusively available under Proteintech Group brand and is not available to purchase from any other manufacturer.

## Données de validation sélectionnées



BxPC-3 cells were subjected to SDS PAGE followed by western blot with 14294-1-AP (APPL2 Antibody) at dilution of 1:600 incubated at room temperature for 1.5 hours.



Immunofluorescent analysis of (-20°C Ethanol) fixed BxPC-3 cells using 14294-1-AP (APPL2 antibody) at dilution of 1:50 and Alexa Fluor 488-conjugated AffiniPure Goat Anti-Rabbit IgG(H+L).