

À des fins de recherche uniquement

# Anticorps Polyclonal de lapin anti-GAN



Numéro de catalogue: 14305-1-AP

2 Publications

## Informations de base

Numéro de catalogue:

14305-1-AP

Taille:

150ul, Concentration: 500 µg/ml by Nanodrop and 280 µg/ml by Bradford method using BSA as the standard;

Hôte:

Lapin

Isotype:

IgG

Immunogen Catalog Number:

AG5421

Numéro d'acquisition GenBank:

BC044840

Identification du gène (NCBI):

8139

Nom complet:

gigaxonin

MW calculé

68 kDa

MW observés:

68 kDa

Méthode de purification:

Purification par affinité contre l'antigène

Dilutions recommandées:

WB 1:500-1:3000

## Applications

Applications testées:

WB, ELISA

Demandes citées:

WB

Spécificité de l'espèce:

Humain, rat, souris

Espèces citées:

Humain, souris

Contrôles positifs:

WB : tissu cérébral de souris, cellules HEK-293

## Informations générales

### Publications notables

| Autrice      | Pubmed ID | Journal           | Application |
|--------------|-----------|-------------------|-------------|
| Amir Mizbani | 27707793  | Development       | WB          |
| Yihe Liu     | 36716923  | J Invest Dermatol | WB          |

## Stockage

Stockage:

Stocker à -20°C. Stable pendant un an après l'expédition.

Tampon de stockage:

PBS avec azoture de sodium à 0,02 % et glycérol à 50 % pH 7,3

L'aliquotage n'est pas nécessaire pour le stockage à -20C

\*\*\* Les 20ul contiennent 0,1% de BSA.

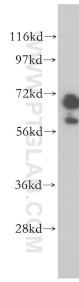
For technical support and original validation data for this product please contact:

T: 1 (888) 4PTGLAB (1-888-478-4522) (toll free in USA), or 1(312) 455-8498 (outside USA)

E: proteintech@ptglab.com  
W: ptglab.com

This product is exclusively available under Proteintech Group brand and is not available to purchase from any other manufacturer.

## Données de validation sélectionnées



mouse brain tissue were subjected to SDS PAGE followed by western blot with 14305-1-AP (GAN antibody) at dilution of 1:500 incubated at room temperature for 1.5 hours.