

À des fins de recherche uniquement

# Anticorps Polyclonal de lapin anti-KRT36



Numéro de catalogue: 14309-1-AP

## Informations de base

Numéro de catalogue: 14309-1-AP	Numéro d'acquisition GenBank: BC043581	Méthode de purification: Purification par affinité contre l'antigène
Taille: 150ul, Concentration: 350 µg/ml by Nanodrop and 333 µg/ml by Bradford method using BSA as the standard;	Identification du gène (NCBI): 8689	Dilutions recommandées: WB 1:500-1:2400 IHC 1:50-1:500
Hôte: Lapin	Nom complet: keratin 36	
Isotype: IgG	MW calculé: 52 kDa	
Immunogen Catalog Number: AG5483	MW observés: 48 kDa	

## Applications

Applications testées: IHC, WB, ELISA	Contrôles positifs: WB : tissu cutané de souris, IHC : tissu de cancer de la peau humain,
Spécificité de l'espèce: Humain, rat, souris	
<b>Remarque-IHC: il est suggéré de démasquer l'antigène avec un tampon de TE buffer pH 9,0; (*) À défaut, le démasquage de l'antigène peut être effectué avec un tampon citrate pH 6,0.</b>	

## Informations générales

### Stockage

**Stockage:**  
Stocker à -20°C. Stable pendant un an après l'expédition.  
**Tampon de stockage:**  
PBS avec azoture de sodium à 0,02 % et glycérol à 50 % pH 7,3  
L'aliquotage n'est pas nécessaire pour le stockage à -20C

**\*\*\* Les 20ul contiennent 0,1% de BSA.**

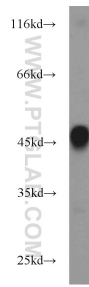
For technical support and original validation data for this product please contact:

T: 1 (888) 4PTGLAB (1-888-478-4522) (toll free in USA), or 1(312) 455-8498 (outside USA)

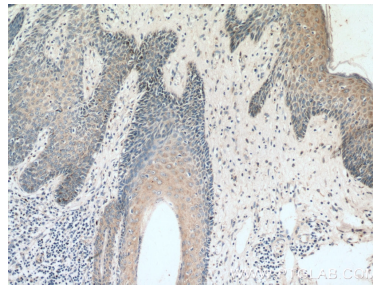
E: [proteintech@ptglab.com](mailto:proteintech@ptglab.com)  
W: [ptglab.com](http://ptglab.com)

**This product is exclusively available under Proteintech Group brand and is not available to purchase from any other manufacturer.**

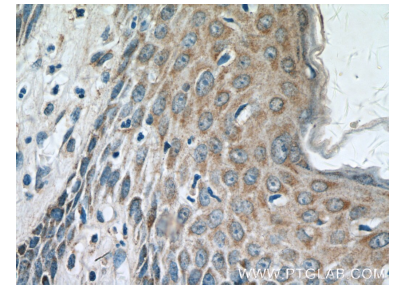
## Données de validation sélectionnées



mouse skin tissue were subjected to SDS PAGE followed by western blot with 14309-1-AP (KRT36 antibody) at dilution of 1:1000 incubated at room temperature for 1.5 hours.



Immunohistochemical analysis of paraffin-embedded human skin cancer tissue slide using 14309-1-AP (KRT36 antibody) at dilution of 1:200 (under 10x lens).



Immunohistochemical analysis of paraffin-embedded human skin cancer tissue slide using 14309-1-AP (KRT36 antibody) at dilution of 1:200 (under 40x lens).