

À des fins de recherche uniquement

Anticorps Polyclonal de lapin anti-BCO2



Numéro de catalogue: 14324-1-AP

5 Publications

Informations de base

Numéro de catalogue: 14324-1-AP	Numéro d'acquisition GenBank: BC041656	Méthode de purification: Purification par affinité contre l'antigène
Taille: 150ul , Concentration: 400 µg/ml by Nanodrop;	Identification du gène (NCBI): 83875	Dilutions recommandées: WB 1:500-1:2000 IHC 1:50-1:500
Hôte: Lapin	Nom complet: beta-carotene oxygenase 2	
Isotype: IgG	MW calculé: 66 kDa	
Immunogen Catalog Number: AG5590	MW observés: 60-65 kDa	

Applications

Applications testées:

IHC, WB, ELISA

Demandes citées:

IHC, WB

Spécificité de l'espèce:

Humain, rat, souris

Espèces citées:

Humain, souris

Contrôles positifs:

WB : tissu hépatique de souris, cellules L02, tissu hépatique de rat

IHC : tissu d'hyperplasie de la prostate humain,

Remarque-IHC: il est suggéré de démasquer l'antigène avec un tampon de TE buffer pH 9,0; (*) À défaut, 'le démasquage de l'antigène peut être 'effectué avec un tampon citrate pH 6,0.

Informations générales

Beta,beta-carotene 9',10'-oxygenase (BCO2) catalyzes the asymmetric oxidative cleavage of beta-carotene in carotene metabolism. The apocarotenals formed by this enzyme may be the precursors for the biosynthesis of retinoic acid or exert unknown physiological effects. BCO2 plays an important role in protecting against carotenoid-induced mitochondrial dysfunction and has a broader substrate specificity than previously recognized (PMID:22147584). This antibody detects the N-terminal of BCO2.

Publications notables

Autrice	Pubmed ID	Journal	Application
Binxing Li	24982131	Proc Natl Acad Sci U S A	WB,IHC
Dingbo Lin	24449471	Mol Nutr Food Res	WB
Xiaoming Gong	29662002	Molecules	

Stockage

Stockage:

Stocker à -20°C. Stable pendant un an après l'expédition.

Tampon de stockage:

PBS avec azoture de sodium à 0,02 % et glycérol à 50 % pH 7,3

L'aliquotage n'est pas nécessaire pour le stockage à -20C

*** Les 20ul contiennent 0,1% de BSA.

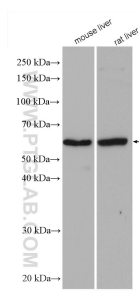
For technical support and original validation data for this product please contact:

T: 1 (888) 4PTGLAB (1-888-478-4522) (toll free in USA), or 1(312) 455-8498 (outside USA)

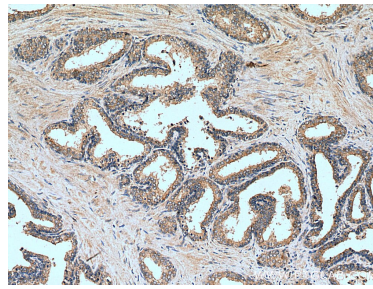
E: proteintech@ptglab.com
W: ptglab.com

This product is exclusively available under Proteintech Group brand and is not available to purchase from any other manufacturer.

Données de validation sélectionnées



Various lysates were subjected to SDS PAGE followed by western blot with 14324-1-AP (BCO2 antibody) at dilution of 1:1000 incubated at room temperature for 1.5 hours.



Immunohistochemical analysis of paraffin-embedded human prostate hyperplasia tissue slide using 14324-1-AP (BCO2 antibody) at dilution of 1:200 (under 10x lens).