

À des fins de recherche uniquement

Anticorps Polyclonal de lapin anti-RHOB



Numéro de catalogue: 14326-1-AP

Phare

20 Publications

Informations de base

Numéro de catalogue:

14326-1-AP

Taille:

150ul, Concentration: 300 µg/ml by Nanodrop;

Hôte:

Lapin

Isotype:

IgG

Immunogen Catalog Number:

AG5593

Numéro d'acquisition GenBank:

BC066954

Identification du gène (NCBI):

388

Nom complet:

ras homolog gene family, member B

MW calculé

22 kDa

MW observés:

22 kDa

Méthode de purification:

Purification par affinité contre l'antigène

Dilutions recommandées:

WB 1:2000-1:12000

IP 0.5-4.0 ug for IP and 1:1000-1:4000 for WB

IHC 1:50-1:500

Applications

Applications testées:

IHC, IP, WB, ELISA

Demandes citées:

IF, IHC, WB

Spécificité de l'espèce:

Humain, rat, souris

Espèces citées:

Humain, rat

Contrôles positifs:

WB : tissu cérébral de souris, cellules HEK-293, cellules HeLa, cellules SH-SY5Y, tissu cérébral de rat

IP : cellules HeLa, tissu cérébral de souris

IHC : tissu cérébral humain,

Remarque-IHC: il est suggéré de démasquer l'antigène avec un tampon de TE buffer pH 9,0; (*) À défaut, le démasquage de l'antigène peut être effectué avec un tampon citrate pH 6,0.

Informations générales

Publications notables

Autrice	Pubmed ID	Journal	Application
Mingdong Liu	30297842	Nat Commun	WB,IF
Jianyou Gu	35538494	Mol Cancer	WB,IHC
Kelly A Servage	32382024	Sci Rep	WB

Stockage

Stockage:

Stocker à -20°C. Stable pendant un an après l'expédition.

Tampon de stockage:

PBS avec azoture de sodium à 0,02 % et glycérol à 50 % pH 7,3

L'aliquotage n'est pas nécessaire pour le stockage à -20C

*** Les 20ul contiennent 0,1% de BSA.

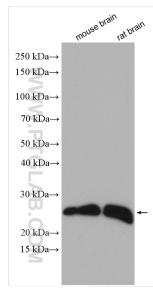
For technical support and original validation data for this product please contact:

T: 1 (888) 4PTGLAB (1-888-478-4522) (toll free in USA), or 1(312) 455-8498 (outside USA)

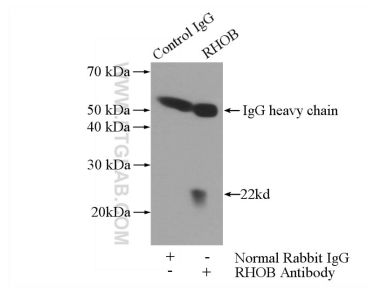
E: proteintech@ptglab.com
W: ptglab.com

This product is exclusively available under Proteintech Group brand and is not available to purchase from any other manufacturer.

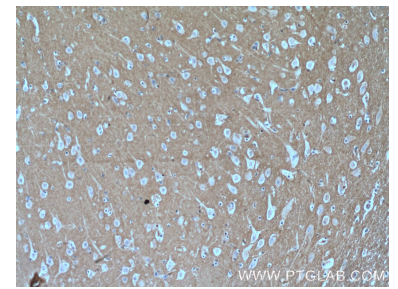
Données de validation sélectionnées



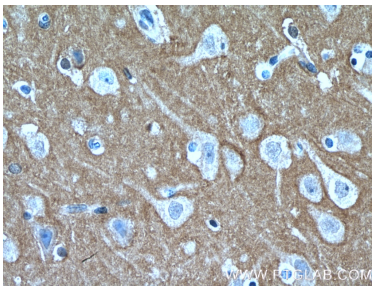
Various lysates were subjected to SDS PAGE followed by western blot with 14326-1-AP (RHOB antibody) at dilution of 1:6000 incubated at room temperature for 1.5 hours.



IP Result of anti-RHOB (IP:14326-1-AP, 3ug; Detection:14326-1-AP 1:2000) with HeLa cells lysate 2800ug.



Immunohistochemical analysis of paraffin-embedded human brain tissue slide using 14326-1-AP (RHOB antibody) at dilution of 1:200 (under 10x lens. Heat mediated antigen retrieval with Tris-EDTA buffer (pH 9.0).



Immunohistochemical analysis of paraffin-embedded human brain tissue slide using 14326-1-AP (RHOB antibody) at dilution of 1:200 (under 40x lens. Heat mediated antigen retrieval with Tris-EDTA buffer (pH 9.0).