

À des fins de recherche uniquement

Anticorps Polyclonal de lapin anti-KIF3C



Numéro de catalogue: 14333-1-AP

4 Publications

Informations de base

Numéro de catalogue:

14333-1-AP

Taille:

150ul, Concentration: 350 µg/ml by Nanodrop and 227 µg/ml by Bradford method using BSA as the standard;

Hôte:

Lapin

Isotype:

IgG

Immunogen Catalog Number:

AG5619

Numéro d'acquisition GenBank:

BC042486

Identification du gène (NCBI):

3797

Nom complet:

kinesin family member 3C

MW calculé

89 kDa

MW observés:

100 kDa

Méthode de purification:

Purification par affinité contre l'antigène

Dilutions recommandées:

WB 1:500-1:3000

IP 0.5-4.0 ug for IP and 1:500-1:1000 for WB

IHC 1:50-1:500

IF 1:50-1:500

Applications

Applications testées:

IF, IHC, IP, WB, ELISA

Demandes citées:

IHC, WB

Spécificité de l'espèce:

Humain, rat, souris

Espèces citées:

Humain, souris

Remarque-IHC: il est suggéré de démasquer l'antigène avec un tampon de TE buffer pH 9,0; (*) A défaut, le démasquage de l'antigène peut être effectué avec un tampon citrate pH 6,0.

Contrôles positifs:

WB : cellules Y79, cellules HeLa, tissu cérébral de souris

IP : tissu cérébral de souris,

IHC : tissu de gliome humain,

IF : cellules SH-SY5Y,

Informations générales

Publications notables

Autrice	Pubmed ID	Journal	Application
Honggui Ma	34537760	Aging (Albany NY)	IHC
Yang Gao	33150178	Biomed Res Int	WB
Jasbir Singh Dalal	34259631	Elife	WB

Stockage

Stockage:

Stocker à -20°C. Stable pendant un an après l'expédition.

Tampon de stockage:

PBS avec azoture de sodium à 0,02 % et glycérol à 50 % pH 7,3

L'aliquotage n'est pas nécessaire pour le stockage à -20C

*** Les 20ul contiennent 0,1% de BSA.

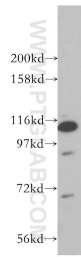
For technical support and original validation data for this product please contact:

T: 1 (888) 4PTGLAB (1-888-478-4522) (toll free in USA), or 1(312) 455-8498 (outside USA)

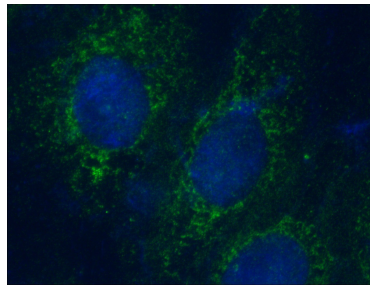
E: proteintech@ptglab.com
W: ptglab.com

This product is exclusively available under Proteintech Group brand and is not available to purchase from any other manufacturer.

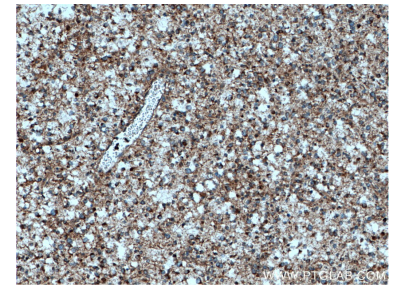
Données de validation sélectionnées



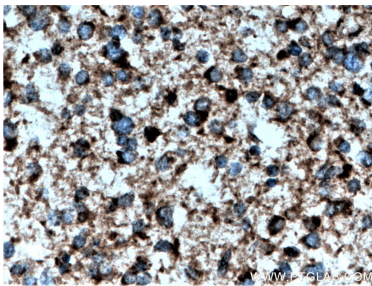
Y79 cells were subjected to SDS PAGE followed by western blot with 14333-1-AP (KIF3C antibody) at dilution of 1:800 incubated at room temperature for 1.5 hours.



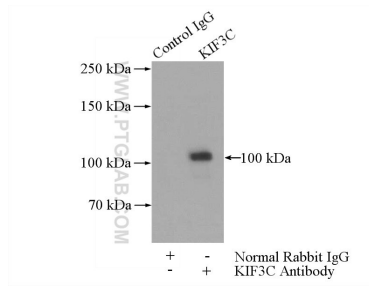
Immunofluorescent analysis of (4% PFA) fixed SH-SY5Y cells using 14333-1-AP (KIF3C antibody) at dilution of 1:100 and CoraLite488-Conjugated AffiniPure Goat Anti-Rabbit IgG(H+L).



Immunohistochemical analysis of paraffin-embedded human gliomas tissue slide using 14333-1-AP (KIF3C antibody) at dilution of 1:200 (under 10x lens. Heat mediated antigen retrieval with Tris-EDTA buffer (pH 9.0).



Immunohistochemical analysis of paraffin-embedded human gliomas tissue slide using 14333-1-AP (KIF3C antibody) at dilution of 1:200 (under 40x lens. Heat mediated antigen retrieval with Tris-EDTA buffer (pH 9.0).



IP Result of anti-KIF3C (IP:14333-1-AP, 4ug; Detection:14333-1-AP 1:500) with mouse brain tissue lysate 3440ug.