

À des fins de recherche uniquement

Anticorps Polyclonal de lapin anti-Collagen Type XXIII



Numéro de catalogue: 14337-1-AP

Phare

1 Publications

Informations de base

Numéro de catalogue:
14337-1-AP

Taille:
150ul, Concentration: 233 µg/ml by
Nanodrop and 233 µg/ml by Bradford
method using BSA as the standard;

Hôte:
Lapin

Isotype:
IgG

Immunogen Catalog Number:
AG5640

Numéro d'acquisition GenBank:
BC042428

Identification du gène (NCBI):
91522

Nom complet:
collagen, type XXIII, alpha 1

MW calculé
52 kDa

MW observés:
68-75 kDa

Méthode de purification:
Purification par affinité contre
l'antigène

Dilutions recommandées:
WB 1:500-1:1000

Applications

Applications testées:
WB, ELISA

Demandes citées:
WB

Spécificité de l'espèce:
Humain, rat, souris

Espèces citées:
Humain

Contrôles positifs:

WB : tissu de thymus de souris,

Informations générales

Publications notables

Autrice	Pubmed ID	Journal	Application
Fujiang Xu	28852123	Sci Rep	WB

Stockage

Stockage:

Stocker à -20°C. Stable pendant un an après l'expédition.

Tampon de stockage:

PBS avec azoture de sodium à 0,02 % et glycérol à 50 % pH 7,3
L'aliquotage n'est pas nécessaire pour le stockage à -20C

*** Les 20ul contiennent 0,1% de BSA.

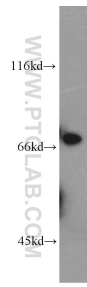
For technical support and original validation data for this product please contact:

T: 1 (888) 4PTGLAB (1-888-478-4522) (toll free
in USA), or 1(312) 455-8498 (outside USA)

E: proteintech@ptglab.com
W: ptglab.com

This product is exclusively available under Proteintech Group brand and is not available to purchase from any other manufacturer.

Données de validation sélectionnées



mouse thymus tissue were subjected to SDS PAGE followed by western blot with 14337-1-AP (Collagen Type XXIII antibody) at dilution of 1:800 incubated at room temperature for 1.5 hours.