

À des fins de recherche uniquement

Anticorps Polyclonal de lapin anti-PALB2



Numéro de catalogue: 14340-1-AP

3 Publications

Informations de base

Numéro de catalogue:

14340-1-AP

Taille:

150ul, Concentration: 133 µg/ml by Bradford method using BSA as the standard;

Hôte:

Lapin

Isotype:

IgG

Immunogen Catalog Number:

AG5654

Numéro d'acquisition GenBank:

BC044254

Identification du gène (NCBI):

79728

Nom complet:

partner and localizer of BRCA2

MW calculé

131 kDa

MW observés:

130 kDa; 80-90 kDa; 250-260 kDa

Méthode de purification:

Purification par affinité contre l'antigène

Dilutions recommandées:

WB 1:500-1:1000

IHC 1:50-1:500

Applications

Applications testées:

IHC, WB, ELISA

Demandes citées:

WB

Spécificité de l'espèce:

Humain, rat, souris

Espèces citées:

Humain, souris

Remarque-IHC: il est suggéré de démasquer l'antigène avec un tampon de TE buffer pH 9,0; (*) A défaut, 'le démasquage de l'antigène peut être effectué avec un tampon citrate pH 6,0.

Contrôles positifs:

WB : cellules HeLa,

IHC : tissu de cancer du sein humain,

Informations générales

PALB2 can interact with BRCA1 and BRCA2 and form the BRCA1-PALB2-BRCA2 complex which is critical for homologous recombination and DNA damage response. PALB2 is an essential partner of BRCA2 that promotes the localization and stability of BRCA2. The predicted MW of PALB2 is approximately 130 kDa, while the truncated PALB2 protein around 80-90 kDa can also be detected in SDS-PAGE similar to papers. (PubMed:16793542, 24141787, 24153426). There's the dimer form with WM 250-260 kDa (refer to OMID: 30289697).

Publications notables

Autrice	Pubmed ID	Journal	Application
Zhihao Wang	33459381	EMBO J	WB
Gozde Inci	36500714	Molecules	WB
Huan Li	37066268	Res Sq	WB

Stockage

Stockage:

Stocker à -20°C. Stable pendant un an après l'expédition.

Tampon de stockage:

PBS avec azoture de sodium à 0,02 % et glycérol à 50 % pH 7,3

L'aliquotage n'est pas nécessaire pour le stockage à -20C

*** Les 20ul contiennent 0,1% de BSA.

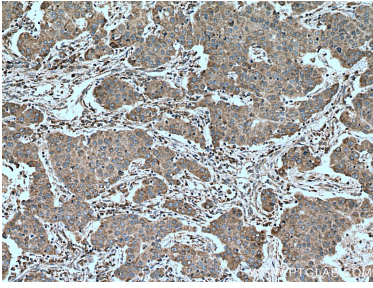
For technical support and original validation data for this product please contact:

T: 1 (888) 4PTGLAB (1-888-478-4522) (toll free in USA), or 1(312) 455-8498 (outside USA)

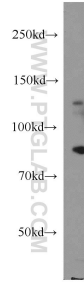
E: proteintech@ptglab.com
W: ptglab.com

This product is exclusively available under Proteintech Group brand and is not available to purchase from any other manufacturer.

Données de validation sélectionnées



Immunohistochemical analysis of paraffin-embedded human breast cancer tissue slide using 14340-1-AP (PALB2 antibody) at dilution of 1:200 (under 10x lens). Heat mediated antigen retrieval with Tris-EDTA buffer (pH 9.0).



HeLa cells were subjected to SDS PAGE followed by western blot with 14340-1-AP (PALB2 antibody) at dilution of 1:500 incubated at room temperature for 1.5 hours.