

À des fins de recherche uniquement

Anticorps Polyclonal de lapin anti-CRCP



Numéro de catalogue: 14348-1-AP

6 Publications

Informations de base

Numéro de catalogue:
14348-1-AP

Taille:
150ul, Concentration: 473 µg/ml by Nanodrop and 267 µg/ml by Bradford method using BSA as the standard;

Hôte:
Lapin

Isotype:
IgG

Immunogen Catalog Number:
AG5689

Numéro d'acquisition GenBank:
BC040107

Identification du gène (NCBI):
27297

Nom complet:
CRP receptor component

MW calculé
17 kDa

MW observés:
20 kDa

Méthode de purification:
Purification par affinité contre l'antigène

Dilutions recommandées:
WB 1:1000-1:4000
IP 0.5-4.0 ug for IP and 1:500-1:2000 for WB
IHC 1:20-1:200

Applications

Applications testées:
FC, IHC, IP, WB, ELISA

Demandes citées:
IF, WB

Spécificité de l'espèce:
Humain, rat, souris

Espèces citées:
Humain, rat, souris

Remarque-IHC: il est suggéré de démasquer l'antigène avec un tampon de TE buffer pH 9,0; (*) A défaut, le démasquage de l'antigène peut être effectué avec un tampon citrate pH 6,0.

Contrôles positifs:

WB : cellules Raji, cellules HeLa, cellules MCF-7, tissu testiculaire humain

IP : cellules Raji,

IHC : tissu testiculaire humain,

Informations générales

Publications notables

Autrice	Pubmed ID	Journal	Application
Qi An	34020664	J Neuroinflammation	IF
Rui Shi	35317822	J Transl Med	WB
Tingjiao Liu	34296452	Cell Biochem Funct	IF

Stockage

Stockage:

Stocker à -20°C. Stable pendant un an après l'expédition.

Tampon de stockage:

PBS avec azoture de sodium à 0,02 % et glycérol à 50 % pH 7,3

L'aliquotage n'est pas nécessaire pour le stockage à -20C

*** Les 20ul contiennent 0,1% de BSA.

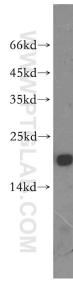
For technical support and original validation data for this product please contact:

T: 1 (888) 4PTGLAB (1-888-478-4522) (toll free in USA), or 1(312) 455-8498 (outside USA)

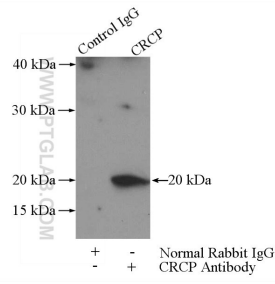
E: proteintech@ptglab.com
W: ptglab.com

This product is exclusively available under Proteintech Group brand and is not available to purchase from any other manufacturer.

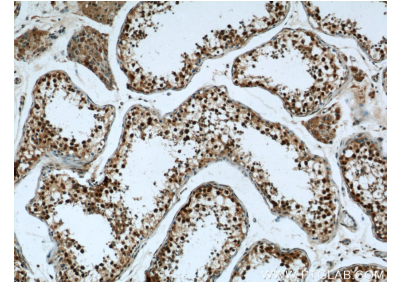
Données de validation sélectionnées



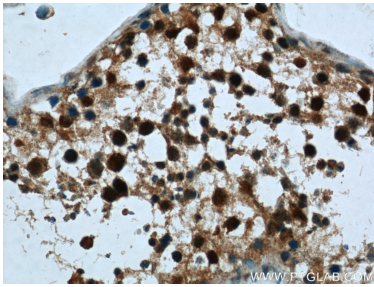
Raji cells were subjected to SDS PAGE followed by western blot with 14348-1-AP (CRCP antibody) at dilution of 1:1000 incubated at room temperature for 1.5 hours.



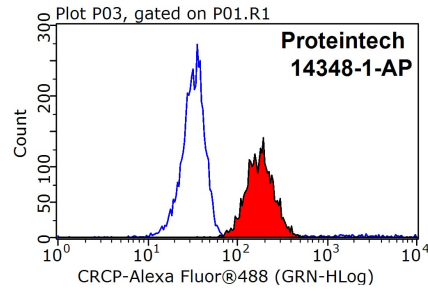
IP Result of anti-CRCP (IP:14348-1-AP, 3ug; Detection:14348-1-AP 1:1000) with Raji cells lysate 2800ug.



Immunohistochemical analysis of paraffin-embedded human testis tissue slide using 14348-1-AP (CRCP Antibody) at dilution of 1:50 (under 10x lens).



Immunohistochemical analysis of paraffin-embedded human testis tissue slide using 14348-1-AP (CRCP Antibody) at dilution of 1:50 (under 40x lens).



1×10^6 Raji cells were stained with 0.2ug CRCP antibody (14348-1-AP, red) and control antibody (blue). Fixed with 90% MeOH blocked with 3% BSA (30 min). Alexa Fluor 488-conjugated AffiniPure Goat Anti-Rabbit IgG(H+L) with dilution 1:1000.