

À des fins de recherche uniquement

Anticorps Polyclonal de lapin anti-RABEP1



Numéro de catalogue: 14350-1-AP

Phare

3 Publications

Informations de base

Numéro de catalogue:
14350-1-AP

Taille:
150ul, Concentration: 850 µg/ml by Nanodrop and 340 µg/ml by Bradford method using BSA as the standard;

Hôte:
Lapin

Isotype:
IgG

Immunogen Catalog Number:
AG5693

Numéro d'acquisition GenBank:
BC041700

Identification du gène (NCBI):
9135

Nom complet:
rabaptin, RAB GTPase binding effector protein 1

MW calculé:
99 kDa

MW observés:
100 kDa

Méthode de purification:
Purification par affinité contre l'antigène

Dilutions recommandées:
WB 1:500-1:2000
IP 0.5-4.0 ug for IP and 1:500-1:1000 for WB
IF 1:20-1:200

Applications

Applications testées:
IF, IP, WB, ELISA

Demandes citées:
IF, IP, WB

Spécificité de l'espèce:
Humain, rat, souris

Espèces citées:
Humain, souris

Contrôles positifs:

WB : cellules HeLa, cellules A431, tissu hépatique humain

IP : cellules HeLa,

IF : cellules HeLa,

Informations générales

Rab GTPase-binding effector protein 1 is an enzyme that in humans is encoded by the RABEP1 gene. It belongs to rabaptin protein family. RABEP1 act as linker between gamma-adaptin, RAB4A and RAB5A. It is involved in endocytic membrane fusion and membrane trafficking of recycling endosomes. (PMID: 22841712)

Publications notables

Autrice	Pubmed ID	Journal	Application
Amir Aghajanian	33038388	J Mol Cell Cardiol	WB
Dawei Wang	34796874	Elife	IF,IP
Gabrielle Parkinson	34657963	J Cell Sci	WB

Stockage

Stockage:

Stocker à -20°C. Stable pendant un an après l'expédition.

Tampon de stockage:

PBS avec azoture de sodium à 0,02 % et glycérol à 50 % pH 7,3

L'aliquotage n'est pas nécessaire pour le stockage à -20C

*** Les 20ul contiennent 0,1% de BSA.

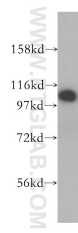
For technical support and original validation data for this product please contact:

T: 1 (888) 4PTGLAB (1-888-478-4522) (toll free in USA), or 1(312) 455-8498 (outside USA)

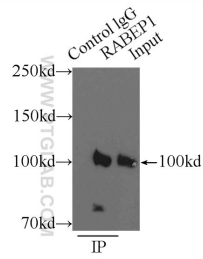
E: proteintech@ptglab.com
W: ptglab.com

This product is exclusively available under Proteintech Group brand and is not available to purchase from any other manufacturer.

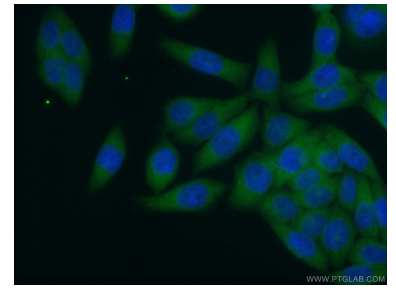
Données de validation sélectionnées



HeLa cells were subjected to SDS PAGE followed by western blot with 14350-1-AP (RABEP1 antibody) at dilution of 1:400 incubated at room temperature for 1.5 hours.



IP Result of anti-RABEP1 (IP:14350-1-AP, 3ug; Detection:14350-1-AP 1:500) with HeLa cells lysate 3800ug.



Immunofluorescent analysis of (10% Formaldehyde) fixed HeLa cells using 14350-1-AP (RABEP1 antibody) at dilution of 1:50 and Alexa Fluor 488-conjugated AffiniPure Goat Anti-Rabbit IgG(H+L).