

À des fins de recherche uniquement

Anticorps Polyclonal de lapin anti-NR1H3



Numéro de catalogue: 14351-1-AP

Phare

75 Publications

Informations de base

Numéro de catalogue: 14351-1-AP	Numéro d'acquisition GenBank: BC041172	Méthode de purification: Purification par affinité contre l'antigène
Taille: 150ul , Concentration: 550 µg/ml by Nanodrop;	Identification du gène (NCBI): 10062	Dilutions recommandées: WB 1:2000-1:10000
Hôte: Lapin	Nom complet: nuclear receptor subfamily 1, group H, member 3	
Isotype: IgG	MW calculé: 50 kDa	
Immunogen Catalog Number: AG5697	MW observés: 45-50 kDa	

Applications

Applications testées:
WB, ELISA

Demandes citées:
ChIP, IF, IHC, IP, WB

Spécificité de l'espèce:
Humain, rat, souris

Espèces citées:
Humain, porc, rat, souris

Contrôles positifs:

WB : cellules HL-60, cellules COLO 320, cellules SH-SY5Y, cellules Sp2/0, cellules THP-1, tissu de côlon de rat, tissu hépatique de rat, tissu hépatique de souris

Informations générales

NR1H3, also known as LXRA, is a liver X receptors, which form a subfamily of the nuclear receptor superfamily and are key regulators of macrophage function, controlling transcriptional programs involved in lipid homeostasis and inflammation. It's also a ligand-activated LXRs and forms heterodimers with retinoid X receptor, then participates in regulating expression of target genes containing LXr response elements. NR1H3 exists some isoforms with MV 51 kDa and 43-45 kDa.

Publications notables

Autrice	Pubmed ID	Journal	Application
Zhongwen Feng	33182043	Int Immunopharmacol	WB
Yong Huang	32938225	Am J Physiol Cell Physiol	WB
Fenghua Guo	30224060	Biochem Biophys Res Commun	WB

Stockage

Stockage:

Stocker à -20°C. Stable pendant un an après l'expédition.

Tampon de stockage:

PBS avec azoture de sodium à 0,02 % et glycérol à 50 % pH 7,3

L'aliquotage n'est pas nécessaire pour le stockage à -20C

*** Les 20ul contiennent 0,1% de BSA.

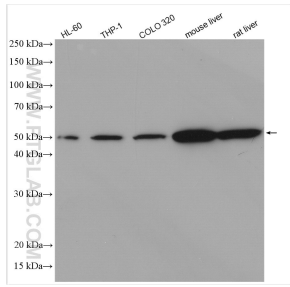
For technical support and original validation data for this product please contact:

T: 1 (888) 4PTGLAB (1-888-478-4522) (toll free in USA), or 1(312) 455-8498 (outside USA)

E: proteintech@ptglab.com
W: ptglab.com

This product is exclusively available under Proteintech Group brand and is not available to purchase from any other manufacturer.

Données de validation sélectionnées



HL-60 cells were subjected to SDS PAGE followed by western blot with 14351-1-AP (NR1H3 antibody) at dilution of 1:5000 incubated at room temperature for 1.5 hours.