

À des fins de recherche uniquement

Anticorps Polyclonal de lapin anti-RBP3



Numéro de catalogue: 14352-1-AP

5 Publications

Informations de base

Numéro de catalogue:
14352-1-AP

Taille:
150ul, Concentration: 400 µg/ml by Bradford method using BSA as the standard;

Hôte:
Lapin

Isotype:
IgG

Immunogen Catalog Number:
AG5699

Numéro d'acquisition GenBank:
BC039844

Identification du gène (NCBI):
5949

Nom complet:
retinol binding protein 3, interstitial

MW calculé
135 kDa

MW observés:
140 kDa

Méthode de purification:
Purification par affinité contre l'antigène

Dilutions recommandées:
WB 1:1000-1:4000
IP 0.5-4.0 ug for IP and 1:200-1:1000 for WB
IHC 1:20-1:200

Applications

Applications testées:
IHC, IP, WB, ELISA

Demandes citées:
IF, IHC, IP, WB

Spécificité de l'espèce:
Humain, rat, souris

Espèces citées:
Humain, souris

Remarque-IHC: il est suggéré de démasquer l'antigène avec un tampon de TE buffer pH 9,0; (*) A défaut, le démasquage de l'antigène peut être effectué avec un tampon citrate pH 6,0.

Contrôles positifs:

WB : tissu oculaire de souris, cellules Y79

IP : cellules Y79,

IHC : tissu oculaire humain,

Informations générales

RBP3 (retinoid-binding protein 3), also called interstitial retinoid-binding protein (IRBP), is a large glycoprotein that is synthesized and secreted by rod photoreceptor cells into the interphotoreceptor matrix. It is known to bind retinoids and fatty acids. RBP3 migrates around 136-140 kDa in the western blot analysis. (PMID: 15928609)

Publications notables

Autrice	Pubmed ID	Journal	Application
Taylor N LaFlam	26527800	J Exp Med	IP
Majed Felemban	29777959	Acta Biomater	IHC
Suguru Yamasaki	35024589	iScience	IF

Stockage

Stockage:

Stocker à -20°C. Stable pendant un an après l'expédition.

Tampon de stockage:

PBS avec azoture de sodium à 0,02 % et glycérol à 50 % pH 7,3

L'aliquotage n'est pas nécessaire pour le stockage à -20C

*** Les 20ul contiennent 0,1% de BSA.

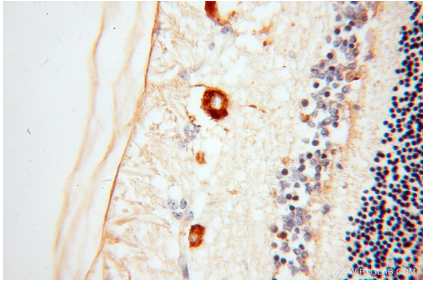
For technical support and original validation data for this product please contact:

T: 1 (888) 4PTGLAB (1-888-478-4522) (toll free in USA), or 1(312) 455-8498 (outside USA)

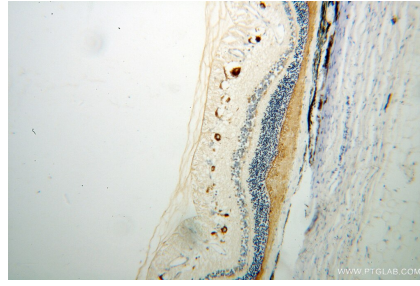
E: proteintech@ptglab.com
W: ptglab.com

This product is exclusively available under Proteintech Group brand and is not available to purchase from any other manufacturer.

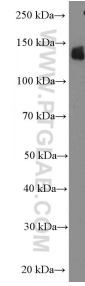
Données de validation sélectionnées



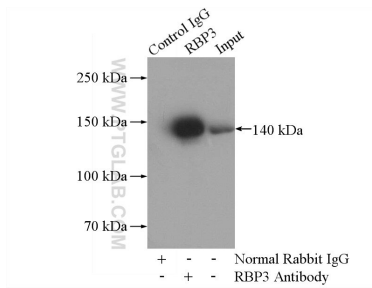
Immunohistochemical analysis of paraffin-embedded human eye using 14352-1-AP (RBP3 antibody) at dilution of 1:50 (under 40x lens).



Immunohistochemical analysis of paraffin-embedded human eye using 14352-1-AP (RBP3 antibody) at dilution of 1:50 (under 10x lens).



mouse eye tissue were subjected to SDS PAGE followed by western blot with 14352-1-AP (RBP3 Antibody) at dilution of 1:2000 incubated at room temperature for 1.5 hours.



IP Result of anti-RBP3 (IP:14352-1-AP, 4ug; Detection:14352-1-AP 1:400) with Y79 cells lysate 2000ug.