

À des fins de recherche uniquement

# Anticorps Polyclonal de lapin anti-PTGER3



Numéro de catalogue: 14357-1-AP

7 Publications

## Informations de base

Numéro de catalogue: 14357-1-AP	Numéro d'acquisition GenBank: BC024229	Méthode de purification: Purification par affinité contre l'antigène
Taille: 150ul, Concentration: 1000 µg/ml by Nanodrop;	Identification du gène (NCBI): 5733	Dilutions recommandées: IHC 1:50-1:500
Hôte: Lapin	Nom complet: prostaglandin E receptor 3 (subtype EP3)	
Isotype: IgG	MW calculé: 43 kDa	
Immunogen Catalog Number: AG5711		

## Applications

Applications testées: IHC, ELISA	Contrôles positifs: IHC : tissu cérébral humain,
Demandes citées: IF, WB	
Spécificité de l'espèce: Humain, rat, souris	
Espèces citées: Humain, rat, souris	
<b>Remarque-IHC: il est suggéré de démasquer l'antigène avec un tampon de TE buffer pH 9,0; (*) À défaut, le démasquage de l'antigène peut être effectué avec un tampon citrate pH 6,0.</b>	

## Informations générales

### Publications notables

Autrice	Pubmed ID	Journal	Application
Wei Zhou	34646828	Front Cell Dev Biol	WB
Renjun Wang	27439062	Acta Physiol (Oxf)	WB,IF
Elena Vianello	31947646	Int J Mol Sci	WB

## Stockage

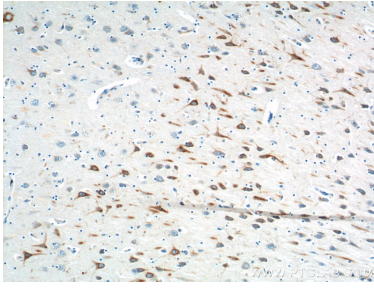
**Stockage:**  
Stocker à -20°C. Stable pendant un an après l'expédition.  
**Tampon de stockage:**  
PBS avec azoture de sodium à 0,02 % et glycérol à 50 % pH 7,3  
L'aliquote n'est pas nécessaire pour le stockage à -20C

\*\*\* Les 20ul contiennent 0,1% de BSA.

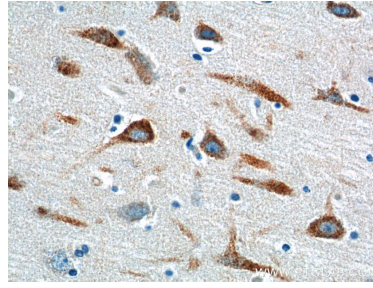
For technical support and original validation data for this product please contact:  
T: 1 (888) 4PTGLAB (1-888-478-4522) (toll free in USA), or 1(312) 455-8498 (outside USA)  
E: proteintech@ptglab.com  
W: ptglab.com

This product is exclusively available under Proteintech Group brand and is not available to purchase from any other manufacturer.

## Données de validation sélectionnées



Immunohistochemical analysis of paraffin-embedded human brain tissue slide using 14357-1-AP (PTGER3 Antibody) at dilution of 1:200 (under 10x lens).



Immunohistochemical analysis of paraffin-embedded human brain tissue slide using 14357-1-AP (PTGER3 Antibody) at dilution of 1:200 (under 40x lens).