

À des fins de recherche uniquement

# Anticorps Polyclonal de lapin anti-RBM6



Numéro de catalogue: 14360-1-AP

1 Publications

## Informations de base

Numéro de catalogue:  
14360-1-AP

Taille:  
150ul, Concentration: 500 µg/ml by Nanodrop and 180 µg/ml by Bradford method using BSA as the standard;

Hôte:  
Lapin

Isotype:  
IgG

Immunogen Catalog Number:  
AG5743

Numéro d'acquisition GenBank:  
BC046643

Identification du gène (NCBI):  
10180

Nom complet:  
RNA binding motif protein 6

MW calculé  
129 kDa

MW observés:  
129 kDa

Méthode de purification:  
Purification par affinité contre l'antigène

Dilutions recommandées:  
WB 1:500-1:2000  
IP 0.5-4.0 ug for IP and 1:500-1:1000 for WB  
IHC 1:20-1:200  
IF 1:50-1:500

## Applications

Applications testées:  
IF, IHC, IP, WB, ELISA

Demandes citées:  
IHC

Spécificité de l'espèce:  
Humain, rat, souris

Espèces citées:  
Humain

**Remarque-IHC: il est suggéré de démasquer l'antigène avec un tampon de TE buffer pH 9,0; (\*) A défaut, 'le démasquage de l'antigène peut être 'effectué avec un tampon citrate pH 6,0.**

Contrôles positifs:

WB : cellules HepG2, tissu splénique de souris

IP : cellules HeLa,

IHC : tissu de cancer du pancréas humain,

IF : cellules HeLa,

## Informations générales

RBM6, also named as DEF3, is a 1123 amino acid protein, which may interact with FAM168B. RBM6 is expressed ubiquitously in adults tissues. RBM6 specifically binds poly(G) RNA homopolymers in vitro. RBM6 exists some isoforms with MV 129 kDa, 69 kDa, and 59 kDa. onversely, fetal thymus and adult kidney express very little RBM6. In the hemopoietic system of mice, the expression of RBM6 is downregulated upon differentiation of progenitor cells into granulocytes but persists during macrophage development.

## Publications notables

Autrice	Pubmed ID	Journal	Application
Baojun Duan	31207145	Proteomics Clin Appl	IHC

## Stockage

Stockage:  
Stocker à -20°C. Stable pendant un an après l'expédition.

Tampon de stockage:  
PBS avec azoture de sodium à 0,02 % et glycérol à 50 % pH 7,3  
L'aliquotage n'est pas nécessaire pour le stockage à -20C

\*\*\* Les 20ul contiennent 0,1% de BSA.

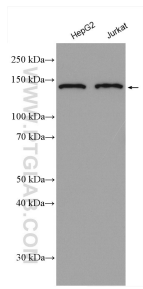
For technical support and original validation data for this product please contact:

T: 1 (888) 4PTGLAB (1-888-478-4522) (toll free in USA), or 1(312) 455-8498 (outside USA)

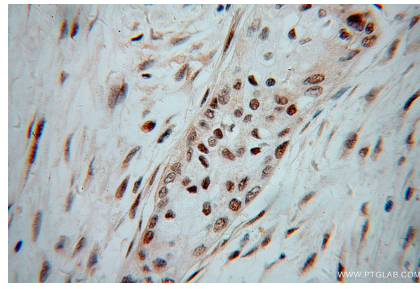
E: proteintech@ptglab.com  
W: ptglab.com

This product is exclusively available under Proteintech Group brand and is not available to purchase from any other manufacturer.

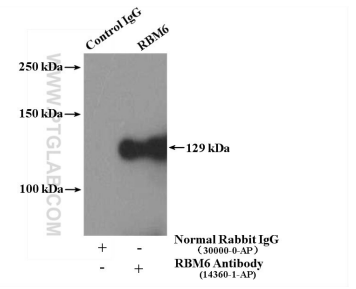
## Données de validation sélectionnées



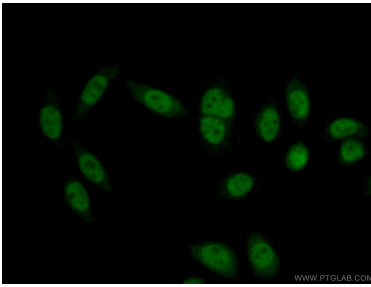
HepG2 cells were subjected to SDS PAGE followed by western blot with 14360-1-AP (RBM6 antibody) at dilution of 1:1000 incubated at room temperature for 1.5 hours.



Immunohistochemical analysis of paraffin-embedded human pancreas cancer using 14360-1-AP (RBM6 antibody) at dilution of 1:100 (under 40x lens).



IP Result of anti-RBM6 (IP:14360-1-AP, 4ug; Detection:14360-1-AP 1:500) with HeLa cells lysate 2000ug.



Immunofluorescent analysis of (10% Formaldehyde) fixed HeLa cells using 14360-1-AP (RBM6 antibody) at dilution of 1:50 and Alexa Fluor 488-conjugated AffiniPure Goat Anti-Rabbit IgG(H+L).