

À des fins de recherche uniquement

Anticorps Polyclonal de lapin anti-RBM3



Numéro de catalogue: 14363-1-AP

Phare

32 Publications

Informations de base

Numéro de catalogue:
14363-1-AP

Taille:
150ul, Concentration: 500 µg/ml by
Nanodrop;

Hôte:
Lapin

Isotype:
IgG

Immunogen Catalog Number:
AG5934

Numéro d'acquisition GenBank:
BC006825

Identification du gène (NCBI):
5935

Nom complet:
RNA binding motif (RNP1, RRM)
protein 3

MW calculé
17 kDa

MW observés:
17-20 kDa

Méthode de purification:
Purification par affinité contre
l'antigène

Dilutions recommandées:
WB 1:500-1:1000
IP 0.5-4.0 ug for IP and 1:200-1:1000
for WB
IHC 1:50-1:500
IF 1:20-1:200

Applications

Applications testées:
IF, IHC, IP, WB, ELISA

Demandes citées:
IF, IHC, IP, RIP, WB

Spécificité de l'espèce:
Humain, rat, souris

Espèces citées:
Humain, rat, souris, squirrel

Remarque-IHC: il est suggéré de démasquer l'antigène avec un tampon de TE buffer pH 9,0; (*) À défaut, le démasquage de l'antigène peut être effectué avec un tampon citrate pH 6,0.

Contrôles positifs:

WB : cellules HeLa, cellules A375, cellules HepG2, cellules MCF-7, cellules Raji

IP : cellules MCF-7,

IHC : tissu testiculaire humain, tissu cérébral humain, tissu pulmonaire humain, tissu rénal humain, tissu splénique humain

IF : cellules HeLa,

Informations générales

RBM3, also named as RNPL, is a cold-inducible mRNA binding protein that enhances global protein synthesis at both physiological and mild hypothermic temperatures. It reduces the relative abundance of microRNAs, when overexpressed. RBM3 enhances phosphorylation of translation initiation factors and active polysome formation. It is up-regulated in human tumors. RBM3 is a potential proto-oncogenic proteins upon overexpression. (PMID: 19900510).

Publications notables

Autrice	Pubmed ID	Journal	Application
Travis C Jackson	31566073	J Cereb Blood Flow Metab	WB,IHC
Xiaobing Miao	32976820	Exp Mol Pathol	WB,IHC
Wenwen Si	32982696	Front Cell Neurosci	WB

Stockage

Stockage:

Stocker à -20°C. Stable pendant un an après l'expédition.

Tampon de stockage:

PBS avec azoture de sodium à 0,02 % et glycérol à 50 % pH 7,3

L'aliquotage n'est pas nécessaire pour le stockage à -20C

*** Les 20ul contiennent 0,1% de BSA.

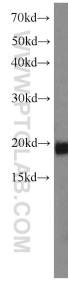
For technical support and original validation data for this product please contact:

T: 1 (888) 4PTGLAB (1-888-478-4522) (toll free in USA), or 1(312) 455-8498 (outside USA)

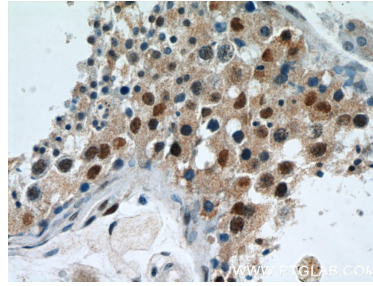
E: proteintech@ptglab.com
W: ptglab.com

This product is exclusively available under Proteintech Group brand and is not available to purchase from any other manufacturer.

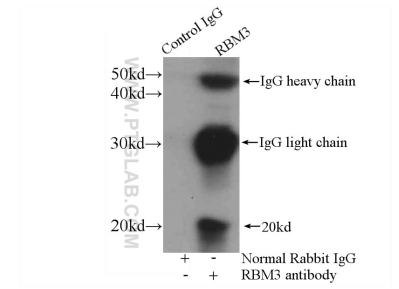
Données de validation sélectionnées



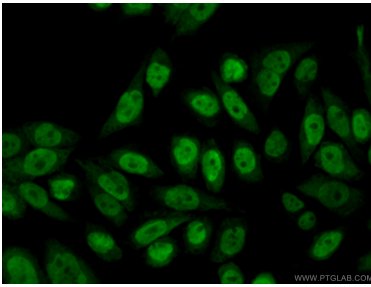
HeLa cells were subjected to SDS PAGE followed by western blot with 14363-1-AP (RBM3 antibody) at dilution of 1:500 incubated at room temperature for 1.5 hours.



Immunohistochemical analysis of paraffin-embedded human testis using 14363-1-AP (RBM3 antibody) at dilution of 1:50 (under 40x lens).



IP Result of anti-RBM3 (IP:14363-1-AP, 4ug; Detection:14363-1-AP 1:300) with MCF-7 cells lysate 3200ug.



Immunofluorescent analysis of (10% Formaldehyde) fixed HeLa cells using 14363-1-AP (RBM3 antibody) at dilution of 1:50 and Alexa Fluor 488-conjugated AffiniPure Goat Anti-Rabbit IgG(H+L).