

À des fins de recherche uniquement

Anticorps Polyclonal de lapin anti-PSMA2



Numéro de catalogue: 14377-1-AP

1 Publications

Informations de base

Numéro de catalogue: 14377-1-AP	Numéro d'acquisition GenBank: BC047697	Méthode de purification: Purification par affinité contre l'antigène
Taille: 150ul , Concentration: 350 µg/ml by Nanodrop and 260 µg/ml by Bradford method using BSA as the standard;	Identification du gène (NCBI): 5683	Dilutions recommandées: WB 1:500-1:1000 IHC 1:50-1:500 IF 1:20-1:200
Hôte: Lapin	Nom complet: proteasome (prosome, macropain) subunit, alpha type, 2	
Isotype: IgG	MW calculé: 26 kDa	
Immunogen Catalog Number: AG5753	MW observés: 26 kDa	

Applications

Applications testées:

IF, IHC, WB, ELISA

Demandes citées:

WB

Spécificité de l'espèce:

Humain, rat, souris

Espèces citées:

Humain

Remarque-IHC: il est suggéré de démasquer l'antigène avec un tampon de TE buffer pH 9,0; (*) A défaut, 'le démasquage de l'antigène peut être 'effectué avec un tampon citrate pH 6,0.

Contrôles positifs:

WB : cellules NIH/3T3, cellules HEK-293, cellules HepG2, cellules PC-3, tissu rénal de souris

IHC : tissu de muscle squelettique humain,

IF : cellules HepG2,

Informations générales

PSMA2 (Proteasome subunit alpha type-2) is the essential subunit that contributes to the complete assembly of 20S proteasome complex, involved in the proteolytic degradation of most intracellular proteins. It is required in spermatogenesis and generation of a subset of MHC class I-presented antigenic peptides (PMID: 34711951, PMID: 27342858). Dysregulation of PSMA2 degradation leads to tumorigenesis including cervical cancer (PMID:33684886).

Publications notables

Autrice	Pubmed ID	Journal	Application
Baofu Ma	36632878	Acta Biomater	WB

Stockage

Stockage:

Stocker à -20°C. Stable pendant un an après l'expédition.

Tampon de stockage:

PBS avec azoture de sodium à 0,02 % et glycérol à 50 % pH 7,3

L'aliquotage n'est pas nécessaire pour le stockage à -20C

*** Les 20ul contiennent 0,1% de BSA.

For technical support and original validation data for this product please contact:

T: 1 (888) 4PTGLAB (1-888-478-4522) (toll free in USA), or 1(312) 455-8498 (outside USA)

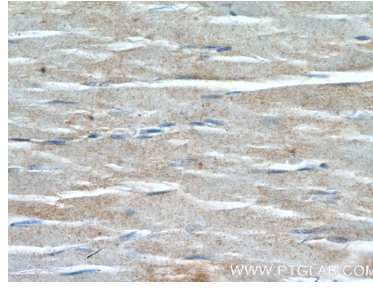
E: proteintech@ptglab.com
W: ptglab.com

This product is exclusively available under Proteintech Group brand and is not available to purchase from any other manufacturer.

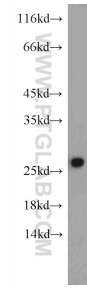
Données de validation sélectionnées



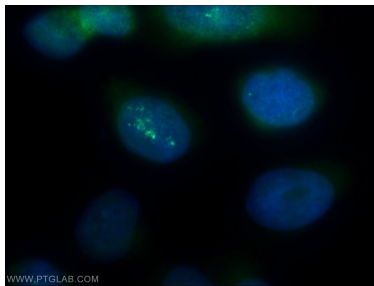
Immunohistochemical analysis of paraffin-embedded human skeletal muscle tissue slide using 14377-1-AP (PSMA2 antibody) at dilution of 1:200 (under 10x lens).



Immunohistochemical analysis of paraffin-embedded human skeletal muscle tissue slide using 14377-1-AP (PSMA2 antibody) at dilution of 1:200 (under 40x lens).



NIH/3T3 cells were subjected to SDS PAGE followed by western blot with 14377-1-AP (PSMA2 Antibody) at dilution of 1:600 incubated at room temperature for 1.5 hours.



Immunofluorescent analysis of HepG2 cells using 14377-1-AP (PSMA2 antibody) at dilution of 1:50 and Alexa Fluor 488-conjugated AffiniPure Goat Anti-Rabbit IgG(H+L).