

À des fins de recherche uniquement

Anticorps Polyclonal de lapin anti- CDT1



Numéro de catalogue: 14382-1-AP

7 Publications

Informations de base

Numéro de catalogue:

14382-1-AP

Numéro d'acquisition GenBank:

BC000137

Méthode de purification:

Purification par affinité contre l'antigène

Taille:

150ul, Concentration: 1000 µg/ml by Nanodrop;

Identification du gène (NCBI):

81620

Dilutions recommandées:

WB 1:1000-1:8000

Hôte:

Lapin

Nom complet:

chromatin licensing and DNA replication factor 1

Isotype:

IgG

MW calculé

60 kDa

Immunogen Catalog Number:

AG5810

MW observés:

70 kDa

Applications

Applications testées:

WB, ELISA

Contrôles positifs:

WB : cellules HCT 116, cellules HEK-293, cellules HepG2, cellules Jurkat, cellules K-562

Demandes citées:

IF, IHC, WB

Spécificité de l'espèce:

Humain

Espèces citées:

Humain, souris

Informations générales

Publications notables

Autrice	Pubmed ID	Journal	Application
Chenhui Cai	34631549	Front Oncol	WB,IHC
Etsushi Kawamura	36114826	FEBS Open Bio	IF
Mitsuhiko Moriyama	36443564	Sci Rep	IHC,IF,WB

Stockage

Stockage:

Stocker à -20°C. Stable pendant un an après l'expédition.

Tampon de stockage:

PBS avec azoture de sodium à 0,02 % et glycérol à 50 % pH 7,3

L'aliquotage n'est pas nécessaire pour le stockage à -20C

*** Les 20ul contiennent 0,1% de BSA.

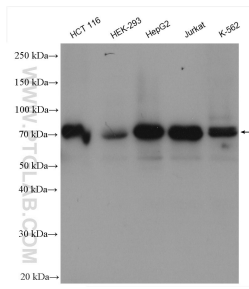
For technical support and original validation data for this product please contact:

T: 1 (888) 4PTGLAB (1-888-478-4522) (toll free in USA), or 1(312) 455-8498 (outside USA)

E: proteintech@ptglab.com
W: ptglab.com

This product is exclusively available under Proteintech Group brand and is not available to purchase from any other manufacturer.

Données de validation sélectionnées



Various lysates were subjected to SDS PAGE followed by western blot with 14382-1-AP (CDT1 antibody) at dilution of 1:4000 incubated at room temperature for 1.5 hours.