

À des fins de recherche uniquement

Anticorps Polyclonal de lapin anti-YTHDC1



Numéro de catalogue: 14392-1-AP

Phare

23 Publications

Informations de base

Numéro de catalogue:
14392-1-AP

Taille:
150ul, Concentration: 600 µg/ml by
Nanodrop;

Hôte:
Lapin

Isotype:
IgG

Immunogen Catalog Number:
AG5882

Numéro d'acquisition GenBank:
BC053863

Identification du gène (NCBI):
91746

Nom complet:
YTH domain containing 1

MW calculé

85 kDa

MW observés:

~100 kDa

Méthode de purification:

Purification par affinité contre
l'antigène

Dilutions recommandées:

WB 1:500-1:2000

IHC 1:50-1:500

Applications

Applications testées:

IHC, WB, ELISA

Demandes citées:

CoIP, IF, IHC, IP, RIP, WB

Spécificité de l'espèce:

Humain, rat, souris

Espèces citées:

Humain, rat, souris

Contrôles positifs:

WB : cellules HEK-293, cellules MCF-7

IHC : tissu cérébral de souris, tissu de tumeur
ovarienne humain

**Remarque-IHC: il est suggéré de démasquer
l'antigène avec un tampon de TE buffer pH
9,0; (*) À défaut, le démasquage de
l'antigène peut être effectué avec un
tampon citrate pH 6,0.**

Informations générales

YTHDC1, also named as KIAA1966 or YT521, is a 727 amino acid protein, which contains 1 YTH domain. YTHDC1 localizes in the nucleus and Interacts with EMD, KHDRBS1/SAM68, KHDRBS3, TRA2B/SFRS10, SC35 and SF2. YTHDC1 as a RNA-binding protein that regulates alternative splice site selection. The calculated molecular weight of YTHDC1 is 85 kDa, but modified TFEB is about 110 kDa (PMID: 10973987).

Publications notables

Autrice	Pubmed ID	Journal	Application
Simon Lesbirel	30218090	Sci Rep	CoIP
Hao Sheng	31504235	Carcinogenesis	WB
Hailing Shi	30401835	Nature	WB

Stockage

Stockage:

Stocker à -20°C. Stable pendant un an après l'expédition.

Tampon de stockage:

PBS avec azoture de sodium à 0,02 % et glycérol à 50 % pH 7,3

L'aliquotage n'est pas nécessaire pour le stockage à -20C

*** Les 20ul contiennent 0,1% de BSA.

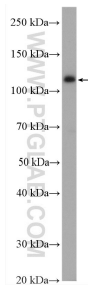
For technical support and original validation data for this product please contact:

T: 1 (888) 4PTGLAB (1-888-478-4522) (toll free
in USA), or 1(312) 455-8498 (outside USA)

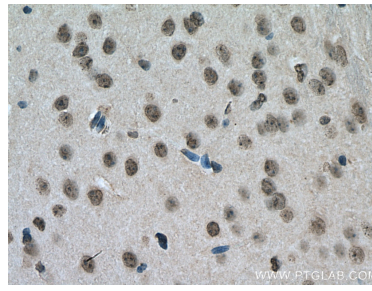
E: proteintech@ptglab.com
W: ptglab.com

This product is exclusively available under Proteintech Group brand and is not available to purchase from any other manufacturer.

Données de validation sélectionnées



HEK-293 cells were subjected to SDS PAGE followed by western blot with 14392-1-AP (YTHDC1 antibody) at dilution of 1:1000 incubated at room temperature for 1.5 hours.



Immunohistochemical analysis of paraffin-embedded mouse brain tissue slide using 14392-1-AP (YTHDC1 antibody) at dilution of 1:200 (under 40x lens). Heat mediated antigen retrieval with Tris-EDTA buffer (pH 9.0).