

À des fins de recherche uniquement

Anticorps Polyclonal de lapin anti-CLCNKA



Numéro de catalogue: 14402-1-AP

Informations de base

Numéro de catalogue:
14402-1-AP

Taille:
150ul, Concentration: 400 µg/ml by
Nanodrop and 240 µg/ml by Bradford
method using BSA as the standard;

Hôte:
Lapin

Isotype:
IgG

Immunogen Catalog Number:
AG5647

Numéro d'acquisition GenBank:
BC048282

Identification du gène (NCBI):
1187

Nom complet:
chloride channel Ka

MW calculé
75 kDa

MW observés:
70 kDa

Méthode de purification:
Purification par affinité contre
l'antigène

Dilutions recommandées:
WB 1:1000-1:4000
IP 0.5-4.0 ug for IP and 1:500-1:1000
for WB
IHC 1:400-1:1000

Applications

Applications testées:
IHC, IP, WB, ELISA

Spécificité de l'espèce:
Humain, rat, souris

Remarque-IHC: il est suggéré de démasquer l'antigène avec un tampon de TE buffer pH 9.0; (*) À défaut, le démasquage de l'antigène peut être effectué avec un tampon citrate pH 6.0.

Contrôles positifs:

WB : cellules HEK-293, tissu pancréatique de souris, tissu rénal de souris, tissu rénal humain

IP : cellules HEK-293,

IHC : tissu rénal humain, tissu cutané humain, tissu ovarien humain, tissu placentaire humain, tissu pulmonaire humain, tissu splénique humain, tissu testiculaire humain

Informations générales

Stockage

Stockage:

Stocker à -20°C. Stable pendant un an après l'expédition.

Tampon de stockage:

PBS avec azoture de sodium à 0,02 % et glycérol à 50 % pH 7,3

L'aliquotage n'est pas nécessaire pour le stockage à -20C

*** Les 20ul contiennent 0,1% de BSA.

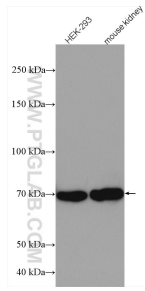
For technical support and original validation data for this product please contact:

T: 1 (888) 4PTGLAB (1-888-478-4522) (toll free
in USA), or 1(312) 455-8498 (outside USA)

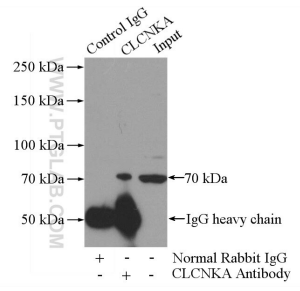
E: proteintech@ptglab.com
W: ptglab.com

This product is exclusively available under Proteintech Group brand and is not available to purchase from any other manufacturer.

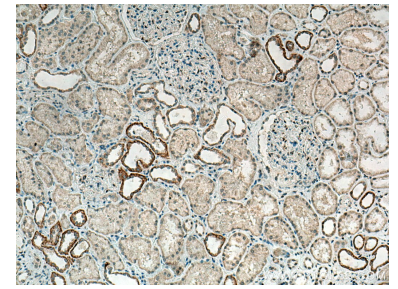
Données de validation sélectionnées



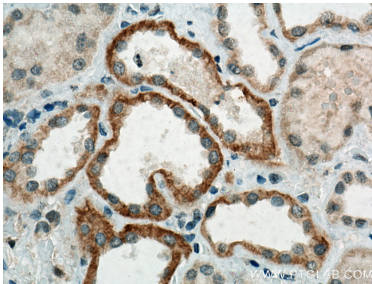
Various lysates were subjected to SDS PAGE followed by western blot with 14402-1-AP (CLCNKA antibody) at dilution of 1:2000 incubated at room temperature for 1.5 hours.



IP Result of anti-CLCNKA (IP:14402-1-AP, 5ug; Detection:14402-1-AP 1:500) with HEK-293 cells lysate 880ug.



Immunohistochemical analysis of paraffin-embedded human kidney tissue slide using 14402-1-AP (CLCNKA antibody) at dilution of 1:800 (under 10x lens). Heat mediated antigen retrieval with Tris-EDTA buffer (pH 9.0).



Immunohistochemical analysis of paraffin-embedded human kidney tissue slide using 14402-1-AP (CLCNKA antibody) at dilution of 1:800 (under 40x lens). Heat mediated antigen retrieval with Tris-EDTA buffer (pH 9.0).