

À des fins de recherche uniquement

Anticorps Polyclonal de lapin anti-IPO11



Numéro de catalogue: 14403-1-AP

Phare

5 Publications

Informations de base

Numéro de catalogue:
14403-1-AP

Taille:
150ul, Concentration: 300 µg/ml by Nanodrop and 287 µg/ml by Bradford method using BSA as the standard;

Hôte:
Lapin

Isotype:
IgG

Immunogen Catalog Number:
AG5659

Numéro d'acquisition GenBank:
BC033776

Identification du gène (NCBI):
51194

Nom complet:
importin 11

MW calculé
113 kDa

MW observés:
112 kDa

Méthode de purification:
Purification par affinité contre l'antigène

Dilutions recommandées:
WB 1:500-1:3000
IP 0.5-4.0 ug for IP and 1:500-1:1000 for WB
IHC 1:20-1:200
IF 1:50-1:500

Applications

Applications testées:
IF, IHC, IP, WB, ELISA

Demandes citées:
IF, IHC, WB

Spécificité de l'espèce:
Humain, rat, souris

Espèces citées:
Humain, souris

Remarque-IHC: il est suggéré de démasquer l'antigène avec un tampon de TE buffer pH 9,0; (*) A défaut, le démasquage de l'antigène peut être effectué avec un tampon citrate pH 6,0.

Contrôles positifs:

WB : tissu testiculaire humain,
IP : tissu testiculaire de souris,
IHC : tissu de cancer du poumon humain,
IF : cellules HeLa,

Informations générales

Importins are members of a family of transport receptors (karyopherins) that mediate the nucleocytoplasmic transport of protein and RNA cargoes. Importin-11, is a nuclear import receptor for the ubiquitin-conjugating enzyme, UbcM2.

Publications notables

Autrice	Pubmed ID	Journal	Application
Yang Gu	34649567	Mol Cancer	WB,IF
Ruona Shi	34774773	Genomics Proteomics Bioinformatics	WB
Junjie Zhao	29602637	Urol Oncol	WB,IHC

Stockage

Stockage:
Stocker à -20°C. Stable pendant un an après l'expédition.

Tampon de stockage:
PBS avec azoture de sodium à 0,02 % et glycérol à 50 % pH 7,3
L'aliquotage n'est pas nécessaire pour le stockage à -20C

*** Les 20ul contiennent 0,1% de BSA.

For technical support and original validation data for this product please contact:

T: 1 (888) 4PTGLAB (1-888-478-4522) (toll free in USA), or 1(312) 455-8498 (outside USA)

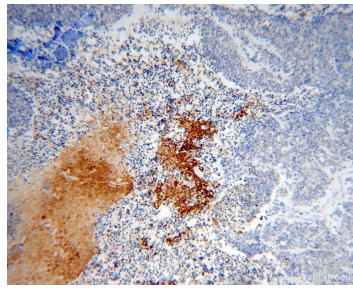
E: proteintech@ptglab.com
W: ptglab.com

This product is exclusively available under Proteintech Group brand and is not available to purchase from any other manufacturer.

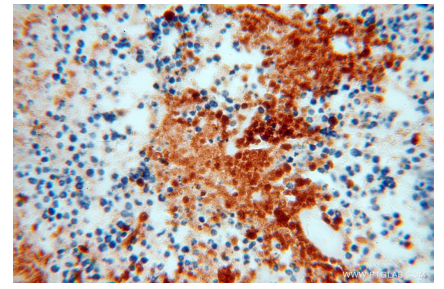
Données de validation sélectionnées



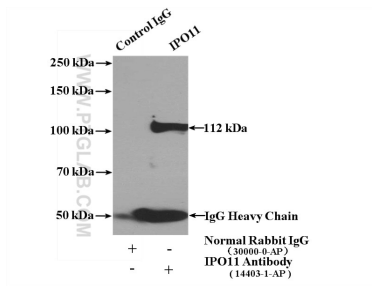
human testis tissue were subjected to SDS PAGE followed by western blot with 14403-1-AP (IPO11 antibody) at dilution of 1:1000 incubated at room temperature for 1.5 hours.



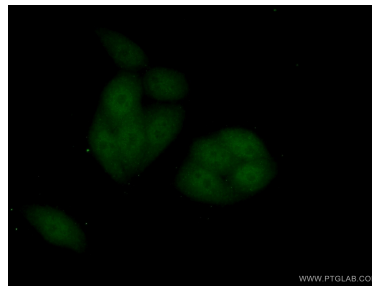
Immunohistochemical analysis of paraffin-embedded human lung cancer using 14403-1-AP (IPO11 antibody) at dilution of 1:100 (under 10x lens).



Immunohistochemical analysis of paraffin-embedded human lung cancer using 14403-1-AP (IPO11 antibody) at dilution of 1:100 (under 40x lens).



IP Result of anti-IPO11 (IP:14403-1-AP, 4ug; Detection:14403-1-AP 1:500) with mouse testis tissue lysate 4000ug.



Immunofluorescent analysis of (10% Formaldehyde) fixed HeLa cells using 14403-1-AP (IPO11 antibody) at dilution of 1:50 and Alexa Fluor 488-conjugated AffiniPure Goat Anti-Rabbit IgG(H+L).