

À des fins de recherche uniquement

Anticorps Polyclonal de lapin anti-PEG10



Numéro de catalogue: 14412-1-AP

3 Publications

Informations de base

Numéro de catalogue:

14412-1-AP

Taille:

150ul, Concentration: 850 µg/ml by Nanodrop;

Hôte:

Lapin

Isotype:

IgG

Immunogen Catalog Number:

AG5754

Numéro d'acquisition GenBank:

BC050659

Identification du gène (NCBI):

23089

Nom complet:

paternally expressed 10

MW calculé

80 kDa

MW observés:

50 kDa, 100 kDa

Méthode de purification:

Purification par affinité contre l'antigène

Dilutions recommandées:

WB 1:500-1:3000

IHC 1:50-1:500

Applications

Applications testées:

IF, IHC, WB, ELISA

Demandes citées:

IF, IHC, WB

Spécificité de l'espèce:

Humain, souris

Espèces citées:

Humain

Contrôles positifs:

WB : cellules HepG2, cellules L02, cellules PC-13, tissu hépatique de souris

IHC : tissu de cancer du foie humain, tissu cérébral de souris, tissu placentaire humain, tissu testiculaire de souris

Remarque-IHC: il est suggéré de démasquer l'antigène avec un tampon de TE buffer pH 9,0; (*) À défaut, le démasquage de l'antigène peut être effectué avec un tampon citrate pH 6,0.

Informations générales

Publications notables

Autrice	Pubmed ID	Journal	Application
Hugo Gonzalez	35063085	Cell	IHC, IF
Bin Zhang	34876700	Acta Pharmacol Sin	WB
Holly H Black	36951542	Elife	IF

Stockage

Stockage:

Stocker à -20°C. Stable pendant un an après l'expédition.

Tampon de stockage:

PBS avec azoture de sodium à 0,02 % et glycérol à 50 % pH 7,3

L'aliquotage n'est pas nécessaire pour le stockage à -20C

*** Les 20ul contiennent 0,1% de BSA.

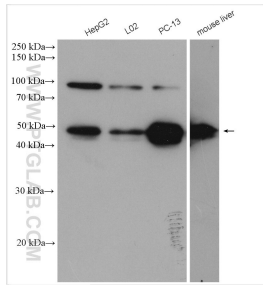
For technical support and original validation data for this product please contact:

T: 1 (888) 4PTGLAB (1-888-478-4522) (toll free in USA), or 1(312) 455-8498 (outside USA)

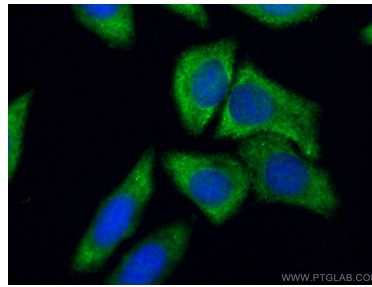
E: proteintech@ptglab.com
W: ptglab.com

This product is exclusively available under Proteintech Group brand and is not available to purchase from any other manufacturer.

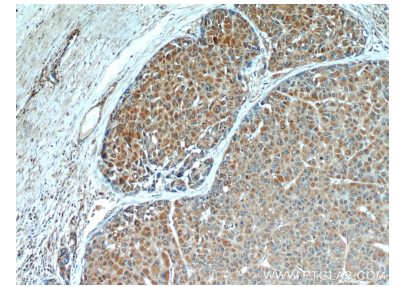
Données de validation sélectionnées



Various lysates were subjected to SDS PAGE followed by western blot with 14412-1-AP (PEG10 antibody) at dilution of 1:1500 incubated at room temperature for 1.5 hours.



Immunofluorescent analysis of (-20°C Ethanol) fixed HepG2 cells using PEG10 antibody (14412-1-AP) at dilution of 1:0 and CoraLite@488-Conjugated AffiniPure Goat Anti-Rabbit IgG(H+L).



Immunohistochemical analysis of paraffin-embedded human liver cancer using 14412-1-AP (PEG10 antibody) at dilution of 1:100 (under 10x lens).