

À des fins de recherche uniquement

Anticorps Polyclonal de lapin anti- GALE



Numéro de catalogue: 14414-1-AP

Phare

4 Publications

Informations de base

Numéro de catalogue:

14414-1-AP

Taille:

150ul, Concentration: 233 µg/ml by Nanodrop and 233 µg/ml by Bradford method using BSA as the standard;

Hôte:

Lapin

Isotype:

IgG

Immunogen Catalog Number:

AG5756

Numéro d'acquisition GenBank:

BC050685

Identification du gène (NCBI):

2582

Nom complet:

UDP-galactose-4-epimerase

MW calculé

38 kDa

MW observés:

38 kDa

Méthode de purification:

Purification par affinité contre l'antigène

Dilutions recommandées:

WB 1:200-1:1000

IP 0.5-4.0 ug for IP and 1:200-1:1000 for WB

IHC 1:20-1:200

IF 1:50-1:500

Applications

Applications testées:

IF, IHC, IP, WB, ELISA

Demandes citées:

IHC, WB

Spécificité de l'espèce:

Humain, souris

Espèces citées:

Humain, rat

Remarque-IHC: il est suggéré de démasquer l'antigène avec un tampon de TE buffer pH 9,0; (*) A défaut, 'le démasquage de l'antigène peut être 'effectué avec un tampon citrate pH 6,0.

Contrôles positifs:

WB : cellules A375, cellules HeLa, cellules MCF-7

IP : cellules HeLa,

IHC : tissu de mélanome malin humain,

IF : cellules HeLa,

Informations générales

GALE (Galactowaldenase) is also named as UDP-glucose 4-epimerase, UDP-galactose 4-epimerase, and belongs to the sugar epimerase family. UDP-galactose 4-epimerase catalyzes the interconversion of UDP-glucose and UDP-galactose during normal galactose metabolism. In humans, deficiencies in this enzyme lead to the complex disorder referred to as epimerase-deficiency galactosemia (PMID:10801319). It can exist as a homodimer (PMID:8931134).

Publications notables

Autrice	Pubmed ID	Journal	Application
Yinxian Wen	25202993	PLoS One	WB, IHC
Yinxian Wen	25201731	Biochem Biophys Res Commun	WB, IHC
Yan Wang	32903891	Infect Drug Resist	WB

Stockage

Stockage:

Stocker à -20°C. Stable pendant un an après l'expédition.

Tampon de stockage:

PBS avec azoture de sodium à 0,02 % et glycérol à 50 % pH 7,3

L'aliquotage n'est pas nécessaire pour le stockage à -20C

*** Les 20ul contiennent 0,1% de BSA.

For technical support and original validation data for this product please contact:

T: 1 (888) 4PTGLAB (1-888-478-4522) (toll free in USA), or 1(312) 455-8498 (outside USA)

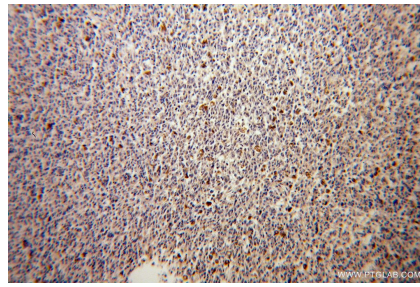
E: proteintech@ptglab.com
W: ptglab.com

This product is exclusively available under Proteintech Group brand and is not available to purchase from any other manufacturer.

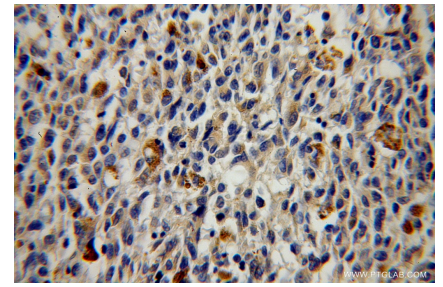
Données de validation sélectionnées



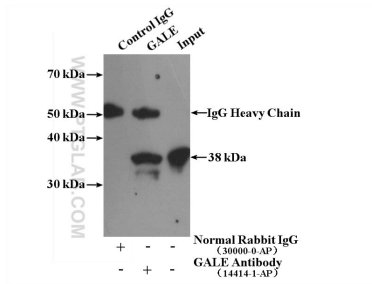
A375 cells were subjected to SDS PAGE followed by western blot with 14414-1-AP (GALE antibody) at dilution of 1:300 incubated at room temperature for 1.5 hours.



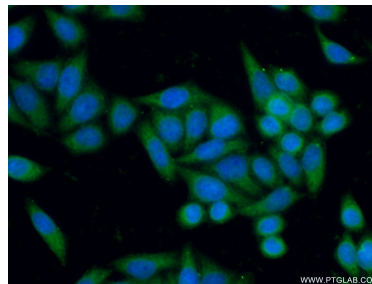
Immunohistochemical analysis of paraffin-embedded human malignant melanoma using 14414-1-AP (GALE antibody) at dilution of 1:100 (under 10x lens).



Immunohistochemical analysis of paraffin-embedded human malignant melanoma using 14414-1-AP (GALE antibody) at dilution of 1:100 (under 40x lens).



IP Result of anti-GALE (IP:14414-1-AP, 4ug; Detection:14414-1-AP 1:300) with HeLa cells lysate 1080ug.



Immunofluorescent analysis of (-20°C Ethanol) fixed HeLa cells using 14414-1-AP (GALE antibody) at dilution of 1:50 and Alexa Fluor 488-conjugated AffiniPure Goat Anti-Rabbit IgG(H+L).