

À des fins de recherche uniquement

# Anticorps Polyclonal de lapin anti-UBE2L3



Numéro de catalogue: 14415-1-AP

Phare

7 Publications

## Informations de base

Numéro de catalogue:  
14415-1-AP

Taille:  
150ul, Concentration: 550 µg/ml by  
Nanodrop and 267 µg/ml by Bradford  
method using BSA as the standard;

Hôte:  
Lapin

Isotype:  
IgG

Immunogen Catalog Number:  
AG5758

Numéro d'acquisition GenBank:  
BC053368

Identification du gène (NCBI):  
7332

Nom complet:  
ubiquitin-conjugating enzyme E2L3

MW calculé  
18 kDa

MW observés:  
18 kDa

Méthode de purification:  
Purification par affinité contre  
l'antigène

Dilutions recommandées:  
WB 1:1000-1:4000  
IP 0.5-4.0 ug for IP and 1:1000-1:4000  
for WB

## Applications

Applications testées:  
IP, WB, ELISA

Demandes citées:  
IHC, IP, WB

Spécificité de l'espèce:  
Humain, rat, souris

Espèces citées:  
Humain, porc, souris

Contrôles positifs:

WB : cellules HeLa, cellules A431, cellules HEK-293,  
cellules K-562, cellules MCF-7, cellules NIH/3T3, tissu  
rénal de rat, tissu rénal de souris, tissu testiculaire de  
souris

IP : tissu rénal de souris,

## Informations générales

UBE2L3(Ubiquitin-conjugating enzyme E2 L3) is also named as UBCE7, UBCH7 and belongs to the ubiquitin-conjugating enzyme family. It regulates nuclear hormone receptors transcriptional activity and may play a role in myelopoiesis. UBE2L3 is associated with susceptibility to systemic lupus erythematosus (SLE) and rheumatoid arthritis in European ancestry populations(PMID:22045845).

## Publications notables

Autrice	Pubmed ID	Journal	Application
Nitchakarn Kaokhum	36182100	Mol Cell Proteomics	WB
Xudong Xie	36284303	Cell Commun Signal	WB,IHC
Xu Ye	29887867	Front Immunol	WB

## Stockage

Stockage:

Stocker à -20°C. Stable pendant un an après l'expédition.

Tampon de stockage:

PBS avec azoture de sodium à 0,02 % et glycérol à 50 % pH 7,3

L'aliquotage n'est pas nécessaire pour le stockage à -20C

\*\*\* Les 20ul contiennent 0,1% de BSA.

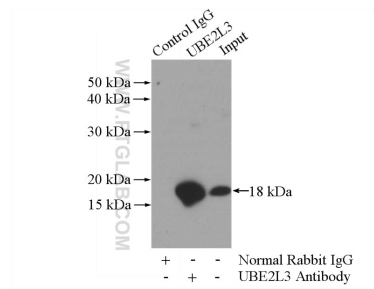
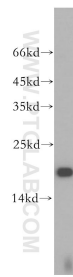
For technical support and original validation data for this product please contact:

T: 1 (888) 4PTGLAB (1-888-478-4522) (toll free  
in USA), or 1(312) 455-8498 (outside USA)

E: proteintech@ptglab.com  
W: ptglab.com

This product is exclusively available under Proteintech Group brand and is not available to purchase from any other manufacturer.

## Données de validation sélectionnées



HeLa cells were subjected to SDS PAGE followed by western blot with 14415-1-AP (UBE2L3 antibody) at dilution of 1:500 incubated at room temperature for 1.5 hours.

IP Result of anti-UBE2L3 (IP:14415-1-AP, 3ug; Detection:14415-1-AP 1:2000) with mouse kidney tissue lysate 4000ug.