

À des fins de recherche uniquement

Anticorps Polyclonal de lapin anti-NDUFS6



Numéro de catalogue: 14417-1-AP

8 Publications

Informations de base

Numéro de catalogue:

14417-1-AP

Taille:

150ul, Concentration: 500 µg/ml by Nanodrop;

Hôte:

Lapin

Isotype:

IgG

Immunogen Catalog Number:

AG5762

Numéro d'acquisition GenBank:

BC046155

Identification du gène (NCBI):

4726

Nom complet:

NADH dehydrogenase (ubiquinone) Fe-S protein 6, 13kDa (NADH-coenzyme Q reductase)

MW calculé

14 kDa

MW observés:

13 kDa

Méthode de purification:

Purification par affinité contre l'antigène

Dilutions recommandées:

WB 1:1000-1:5000

IP 0.5-4.0 ug for IP and 1:200-1:1000 for WB

IHC 1:20-1:200

IF 1:50-1:500

Applications

Applications testées:

IF, IHC, IP, WB, ELISA

Demandes citées:

WB

Spécificité de l'espèce:

Humain, rat, souris

Espèces citées:

Humain, rat, souris

Remarque-IHC: il est suggéré de démasquer l'antigène avec un tampon de TE buffer pH 9,0; (*) A défaut, 'le démasquage de l'antigène peut être 'effectué avec un tampon citrate pH 6,0.

Contrôles positifs:

WB : cellules HeLa, tissu cardiaque de souris, tissu cardiaque humain, tissu hépatique de rat, tissu hépatique de souris, tissu hépatique humain

IP : tissu hépatique de souris,

IHC : tissu de cancer de la prostate humain,

IF : cellules HeLa,

Informations générales

NDUFS6(NADH dehydrogenase [ubiquinone] iron-sulfur protein 6, mitochondrial) is also named as CI-13kD-A, NADH-ubiquinone oxidoreductase 13 kDa-A subunit and belongs to the complex I NDUFS6 subunit family. It is an accessory subunit of the mitochondrial membrane respiratory chain NADH dehydrogenase (Complex I), that is believed not to be involved in catalysis.

Publications notables

Autrice	Pubmed ID	Journal	Application
Rufeng Zhang	31530015	FASEB J	WB
Yueh-Lin Tsai	32381627	Genes Dev	
Yanting You	28677739	Mol. Med Rep	WB

Stockage

Stockage:

Stocker à -20°C. Stable pendant un an après l'expédition.

Tampon de stockage:

PBS avec azoture de sodium à 0,02 % et glycérol à 50 % pH 7,3

L'aliquotage n'est pas nécessaire pour le stockage à -20C

*** Les 20ul contiennent 0,1% de BSA.

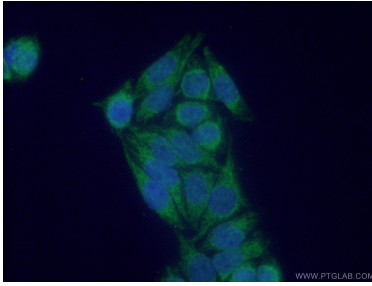
For technical support and original validation data for this product please contact:

T: 1 (888) 4PTGLAB (1-888-478-4522) (toll free in USA), or 1(312) 455-8498 (outside USA)

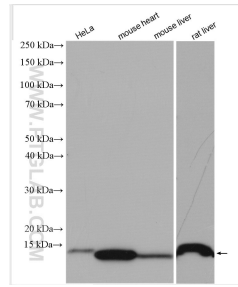
E: proteintech@ptglab.com
W: ptglab.com

This product is exclusively available under Proteintech Group brand and is not available to purchase from any other manufacturer.

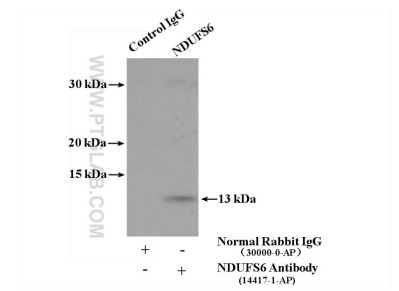
Données de validation sélectionnées



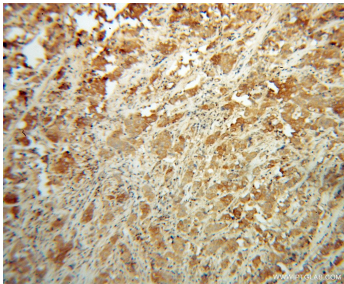
Immunofluorescent analysis of (4% PFA) fixed HeLa cells using 14417-1-AP (NDUF56 antibody) at dilution of 1:50 and Alexa Fluor 488-conjugated AffiniPure Goat Anti-Rabbit IgG(H+L).



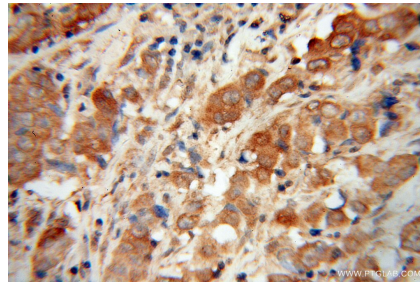
Various lysates were subjected to SDS PAGE followed by western blot with 14417-1-AP (NDUF56 antibody) at dilution of 1:2500 incubated at room temperature for 1.5 hours.



IP result of anti-NDUF56 (IP:14417-1-AP, 4ug; Detection:14417-1-AP 1:300) with mouse liver tissue lysate 3200 ug.



Immunohistochemical analysis of paraffin-embedded human prostate cancer using 14417-1-AP (NDUF56 antibody) at dilution of 1:100 (under 10x lens).



Immunohistochemical analysis of paraffin-embedded human prostate cancer using 14417-1-AP (NDUF56 antibody) at dilution of 1:100 (under 40x lens).