

À des fins de recherche uniquement

# Anticorps Polyclonal de lapin anti-TCF12/HEB



Numéro de catalogue: 14419-1-AP

Phare

7 Publications

## Informations de base

Numéro de catalogue:  
14419-1-AP

Taille:  
150ul, Concentration: 400 µg/ml by Nanodrop and 233 µg/ml by Bradford method using BSA as the standard;

Hôte:  
Lapin

Isotype:  
IgG

Immunogen Catalog Number:  
AG5765

Numéro d'acquisition GenBank:  
BC050556

Identification du gène (NCBI):  
6938

Nom complet:  
transcription factor 12

MW calculé  
73 kDa

MW observés:  
73 kDa

Méthode de purification:  
Purification par affinité contre l'antigène

Dilutions recommandées:  
WB 1:2000-1:10000  
IHC 1:50-1:500

## Applications

Applications testées:  
IHC, WB, ELISA

Demandes citées:  
IF, IHC, WB

Spécificité de l'espèce:  
Humain, rat, souris

Espèces citées:  
Humain, souris

**Remarque-IHC: il est suggéré de démasquer l'antigène avec un tampon de TE buffer pH 9,0; (\*) A défaut, le démasquage de l'antigène peut être effectué avec un tampon citrate pH 6,0.**

Contrôles positifs:

WB : cellules HepG2, cellules Raji

IHC : tissu de cancer du col de l'utérus humain,

## Informations générales

The product of TCF12 gene (TCF12, also called HTF4 or HEB) is a member of helix-loop-helix (HLH) protein family [PMID:22130667]. TCF12 is a transcriptional regulator that involved in the initiation of neuronal differentiation. It's also known as E proteins, and activates transcription by binding to the E box (5'-CANNTG-3'), because of their direct DNA (E-box) binding ability [PMID: 19204326]. TCF12 was shown to suppress E-cadherin expression during the early stages of renal tubular epithelial cell dedifferentiation [PMID:17202424].

## Publications notables

Autrice	Pubmed ID	Journal	Application
Sisu Han	30201687	Development	IF
Thorsen Kasper K	21999571	BMC Genomics	IHC
Liang Liu	36377508	CNS Neurosci Ther	WB

## Stockage

Stockage:

Stocker à -20°C. Stable pendant un an après l'expédition.

Tampon de stockage:

PBS avec azoture de sodium à 0,02 % et glycérol à 50 % pH 7,3

L'aliquotage n'est pas nécessaire pour le stockage à -20C

\*\*\* Les 20ul contiennent 0,1% de BSA.

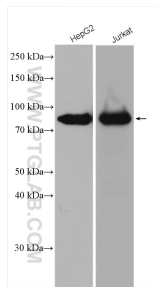
For technical support and original validation data for this product please contact:

T: 1 (888) 4PTGLAB (1-888-478-4522) (toll free in USA), or 1(312) 455-8498 (outside USA)

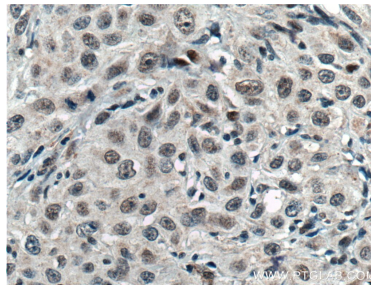
E: proteintech@ptglab.com  
W: ptglab.com

This product is exclusively available under Proteintech Group brand and is not available to purchase from any other manufacturer.

## Données de validation sélectionnées



HepG2 cells were subjected to SDS PAGE followed by western blot with 14419-1-AP (TCF12/HEB antibody) at dilution of 1:5000 incubated at room temperature for 1.5 hours.



Immunohistochemical analysis of paraffin-embedded human cervical cancer tissue slide using 14419-1-AP (TCF12/HEB antibody) at dilution of 1:100 (under 40x lens. Heat mediated antigen retrieval with Tris-EDTA buffer (pH 9.0).