

À des fins de recherche uniquement

Anticorps Polyclonal de lapin anti-CHSY1



Numéro de catalogue: 14420-1-AP

5 Publications

Informations de base

Numéro de catalogue:

14420-1-AP

Taille:

150ul, Concentration: 393 µg/ml by Nanodrop and 393 µg/ml by Bradford method using BSA as the standard;

Hôte:

Lapin

Isotype:

IgG

Immunogen Catalog Number:

AG5766

Numéro d'acquisition GenBank:

BC046247

Identification du gène (NCBI):

22856

Nom complet:

chondroïtin sulfate synthase 1

MW calculé

92 kDa

MW observés:

66 kDa

Méthode de purification:

Purification par affinité contre l'antigène

Dilutions recommandées:

WB 1:500-1:3000

IHC 1:20-1:200

Applications

Applications testées:

IHC, WB, ELISA

Demandes citées:

IHC, WB

Spécificité de l'espèce:

Humain, rat, souris

Espèces citées:

Humain, souris

Remarque-IHC: il est suggéré de démasquer l'antigène avec un tampon de TE buffer pH 9,0; (*) A défaut, le démasquage de l'antigène peut être effectué avec un tampon citrate pH 6,0.

Contrôles positifs:

WB : tissu splénique de souris, tissu cardiaque de souris

IHC : tissu de cancer du poumon humain,

Informations générales

Publications notables

Autrice	Pubmed ID	Journal	Application
Bo Hu	36047655	Adv Sci (Weinh)	IHC, WB
Luotong Liu	34716872	Hum Cell	WB
Barbara Gisabella	34054408	Front Neurosci	IHC

Stockage

Stockage:

Stocker à -20°C. Stable pendant un an après l'expédition.

Tampon de stockage:

PBS avec azoture de sodium à 0,02 % et glycérol à 50 % pH 7,3

L'aliquotage n'est pas nécessaire pour le stockage à -20C

*** Les 20ul contiennent 0,1% de BSA.

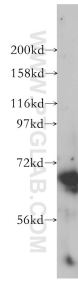
For technical support and original validation data for this product please contact:

T: 1 (888) 4PTGLAB (1-888-478-4522) (toll free in USA), or 1(312) 455-8498 (outside USA)

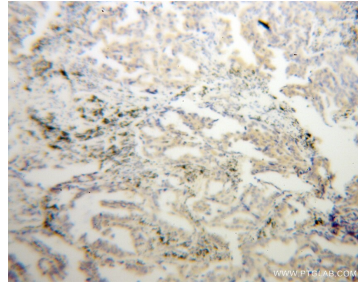
E: proteintech@ptglab.com
W: ptglab.com

This product is exclusively available under Proteintech Group brand and is not available to purchase from any other manufacturer.

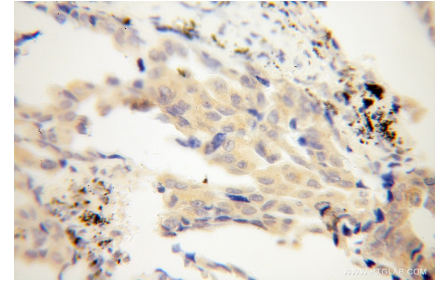
Données de validation sélectionnées



mouse spleen tissue were subjected to SDS PAGE followed by western blot with 14420-1-AP (CHSY1 antibody) at dilution of 1:500 incubated at room temperature for 1.5 hours.



Immunohistochemical analysis of paraffin-embedded human lung cancer using 14420-1-AP (CHSY1 antibody) at dilution of 1:100 (under 10x lens).



Immunohistochemical analysis of paraffin-embedded human lung cancer using 14420-1-AP (CHSY1 antibody) at dilution of 1:100 (under 40x lens).