

À des fins de recherche uniquement

Anticorps Polyclonal de lapin anti-TAX1BP1



Numéro de catalogue: 14424-1-AP

Phare

13 Publications

Informations de base

Numéro de catalogue: 14424-1-AP	Numéro d'acquisition GenBank: BC050358	Méthode de purification: Purification par affinité contre l'antigène
Taille: 150ul, Concentration: 1000 µg/ml by Nanodrop;	Identification du gène (NCBI): 8887	Dilutions recommandées: WB 1:1000-1:5000 IF 1:10-1:100
Hôte: Lapin	Nom complet: Tax1 (human T-cell leukemia virus type I) binding protein 1	
Isotype: IgG	MW calculé: 91 kDa	
Immunogen Catalog Number: AG5789	MW observés: 90 kDa	

Applications

Applications testées: IF, WB, ELISA	Contrôles positifs: WB : cellules A549, cellules HeLa, cellules HepG2 IF : cellules HepG2,
Demandes citées: IF, WB	
Spécificité de l'espèce: Humain, souris	
Espèces citées: Humain, souris	

Informations générales

TAX1BP1 (also named as T6BP and TXBP151) inhibits TNF-induced apoptosis by mediating the TNFAIP3 anti-apoptotic activity. It is degraded by caspase-3-like family proteins upon TNF-induced apoptosis. TAX1BP1 may also play a role in the pro-inflammatory cytokine IL-1 signaling cascade. TAX1BP1 binds TRAF6 but not TRAFs 1-5.

Publications notables

Autrice	Pubmed ID	Journal	Application
Jing-Ying Li	36274483	Int Immunopharmacol	WB
Jiajia Pan	35618171	Fish Shellfish Immunol	WB
Wenxian Wu	33779513	Autophagy	WB

Stockage

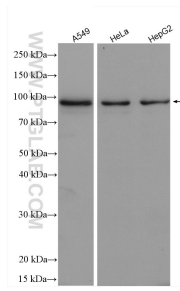
Stockage:
Stocker à -20°C. Stable pendant un an après l'expédition.
Tampon de stockage:
PBS avec azoture de sodium à 0,02 % et glycérol à 50 % pH 7,3
L'aliquotage n'est pas nécessaire pour le stockage à -20C

*** Les 20ul contiennent 0,1% de BSA.

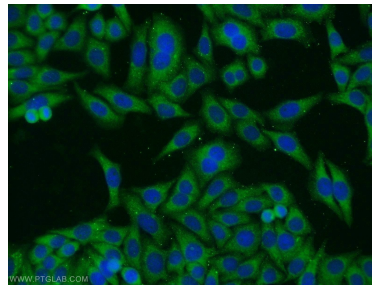
For technical support and original validation data for this product please contact:
T: 1 (888) 4PTGLAB (1-888-478-4522) (toll free in USA), or 1(312) 455-8498 (outside USA)
E: proteintech@ptglab.com
W: ptglab.com

This product is exclusively available under Proteintech Group brand and is not available to purchase from any other manufacturer.

Données de validation sélectionnées



Various lysates were subjected to SDS PAGE followed by western blot with 14424-1-AP (TAX1BP1 antibody) at dilution of 1:2500 incubated at room temperature for 1.5 hours.



Immunofluorescent analysis of HepG2 cells using 14424-1-AP (TAX1BP1 antibody) at dilution of 1:25 and Alexa Fluor 488-conjugated AffiniPure Goat Anti-Rabbit IgG(H+L).