

À des fins de recherche uniquement

# Anticorps Polyclonal de lapin anti-STK17A



Numéro de catalogue: 14433-1-AP

Phare

1 Publications

## Informations de base

Numéro de catalogue:

14433-1-AP

Taille:

150ul, Concentration: 400 µg/ml by Nanodrop and 260 µg/ml by Bradford method using BSA as the standard;

Hôte:

Lapin

Isotype:

IgG

Immunogen Catalog Number:

AG5811

Numéro d'acquisition GenBank:

BC047696

Identification du gène (NCBI):

9263

Nom complet:

serine/threonine kinase 17a

MW calculé

47 kDa

MW observés:

47-53 kDa

Méthode de purification:

Purification par affinité contre l'antigène

Dilutions recommandées:

WB 1:500-1:3000

IHC 1:20-1:200

## Applications

Applications testées:

IHC, WB, ELISA

Demandes citées:

WB

Spécificité de l'espèce:

Humain, souris

Espèces citées:

Humain

**Remarque-IHC: il est suggéré de démasquer l'antigène avec un tampon de TE buffer pH 9,0; (\*) À défaut, le démasquage de l'antigène peut être effectué avec un tampon citrate pH 6,0.**

Contrôles positifs:

WB : cellules BxPC-3, cellules NIH/3T3, tissu de muscle squelettique de souris, tissu de muscle squelettique humain

IHC : tissu cardiaque humain, tissu placentaire humain

## Informations générales

### Publications notables

Autrice	Pubmed ID	Journal	Application
Wei Wei	31746360	Mol Med Rep	WB

## Stockage

Stockage:

Stocker à -20°C. Stable pendant un an après l'expédition.

Tampon de stockage:

PBS avec azoture de sodium à 0,02 % et glycérol à 50 % pH 7,3

L'aliquotage n'est pas nécessaire pour le stockage à -20C

\*\*\* Les 20ul contiennent 0,1% de BSA.

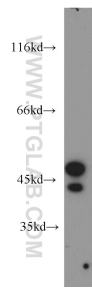
For technical support and original validation data for this product please contact:

T: 1 (888) 4PTGLAB (1-888-478-4522) (toll free in USA), or 1(312) 455-8498 (outside USA)

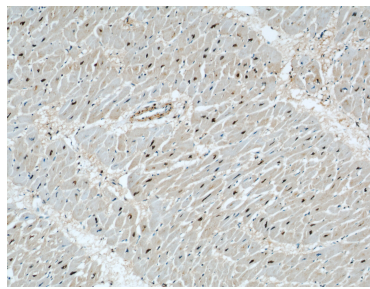
E: proteintech@ptglab.com  
W: ptglab.com

This product is exclusively available under Proteintech Group brand and is not available to purchase from any other manufacturer.

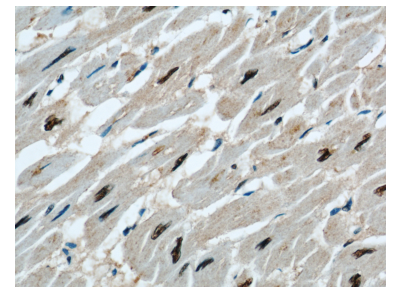
## Données de validation sélectionnées



BxPC-3 cells were subjected to SDS PAGE followed by western blot with 14433-1-AP (STK17A antibody) at dilution of 1:2000 incubated at room temperature for 1.5 hours.



Immunohistochemical analysis of paraffin-embedded human heart using 14433-1-AP (STK17A antibody) at dilution of 1:50 (under 10x lens).



Immunohistochemical analysis of paraffin-embedded human heart using 14433-1-AP (STK17A antibody) at dilution of 1:50 (under 40x lens).