

À des fins de recherche uniquement

Anticorps Polyclonal de lapin anti-V5-tag



Numéro de catalogue: 14440-1-AP

32 Publications

Informations de base

Numéro de catalogue:

14440-1-AP

Taille:

150ul , Concentration: 500 µg/ml by Nanodrop;

Hôte:

Lapin

Isotype:

IgG

Numéro d'acquisition GenBank:

Identification du gène (NCBI):

Nom complet:

MW calculé

1 kDa

Méthode de purification:

Purification par affinité contre l'antigène

Dilutions recommandées:

WB 1:2000-1:20000

IP 0.5-4.0 ug for IP and 1:5000-1:50000 for WB

Applications

Applications testées:

IP, WB, ELISA

Demandes citées:

IF, IP, RIP, WB

Spécificité de l'espèce:

Protéine recombinante

Espèces citées:

Humain, souris

Contrôles positifs:

WB : Protéine recombinante,

IP : protéine protéine recombinante,

Informations générales

The antibody is developed against a synthetic 14 aa peptide (GKPIPPLLGLDST), the V5 tag, which presents in many vectors.

Publications notables

Autrice	Pubmed ID	Journal	Application
Yangyang Zhu	36104448	Cell Death Differ	
Baoshan Cai	34486483	Autophagy	IP
Daniel L Holmes	33122441	Proc Natl Acad Sci U S A	WB

Stockage

Stockage:

Stocker à -20°C. Stable pendant un an après l'expédition.

Tampon de stockage:

PBS avec azoture de sodium à 0,02 % et glycérol à 50 % pH 7,3

L'aliquotage n'est pas nécessaire pour le stockage à -20C

*** Les 20ul contiennent 0,1% de BSA.

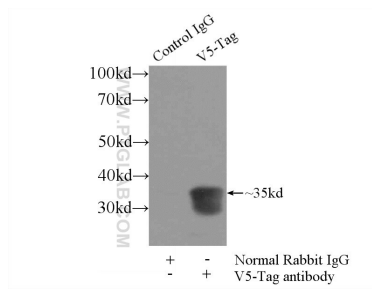
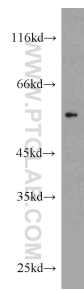
For technical support and original validation data for this product please contact:

T: 1 (888) 4PTGLAB (1-888-478-4522) (toll free in USA), or 1(312) 455-8498 (outside USA)

E: proteintech@ptglab.com
W: ptglab.com

This product is exclusively available under Proteintech Group brand and is not available to purchase from any other manufacturer.

Données de validation sélectionnées



Recombinant protein were subjected to SDS PAGE followed by western blot with 14440-1-AP (V5-tag antibody) at dilution of 1:32000 incubated at room temperature for 1.5 hours.

IP Result of anti-V5-tag (IP:14440-1-AP, 3ug; Detection:14440-1-AP 1:20000) with Recombinant protein protein lysate 3000ug.