

À des fins de recherche uniquement

Anticorps Polyclonal de lapin anti-ORAI1



Numéro de catalogue: 14442-1-AP

1 Publications

Informations de base

Numéro de catalogue:

14442-1-AP

Taille:

150ul , Concentration: 500 µg/ml by Nanodrop;

Hôte:

Lapin

Isotype:

IgG

Numéro d'acquisition GenBank:

NM_032790

Identification du gène (NCBI):

84876

Nom complet:

ORAI calcium release-activated calcium modulator 1

MW calculé

35 kDa

MW observés:

30-35 kDa, 45-55 kDa

Méthode de purification:

Purification par affinité contre l'antigène

Dilutions recommandées:

WB 1:500-1:2000

Applications

Applications testées:

WB, ELISA

Demandes citées:

IP

Spécificité de l'espèce:

Humain, souris

Espèces citées:

souris

Contrôles positifs:

WB : plaquettes de sang périphérique humain, tissu de muscle squelettique de souris

Informations générales

Store-operated calcium channels (SOCs) play essential functions in various physiological processes. Orai1 (also named CRACM1) is a critical molecular component of SOCs. Orai1 protein is a ~35 kDa plasma membrane protein with 4 transmembrane domains. ORAI1 is a complex glycosylated protein, it exists in several molecular weight forms: a theoretical molecular weight of 32.7 kDa of the unmodified protein and two major glycosylated proteins of ~43 kDa and ~50 kDa (PMID: 22318387). Human patients with a severe combined immunodeficiency (SCID) syndrome possess point mutations in Orai1 gene. This antibody may be used to block the ion currents mediated by Orai1.

Publications notables

Autrice	Pubmed ID	Journal	Application
Yuan Wei	33888544	BMJ Open Diabetes Res Care	IP

Stockage

Stockage:

Stocker à -20°C. Stable pendant un an après l'expédition.

Tampon de stockage:

PBS avec azoture de sodium à 0,02 % et glycérol à 50 % pH 7,3

L'aliquotage n'est pas nécessaire pour le stockage à -20C

*** Les 20ul contiennent 0,1% de BSA.

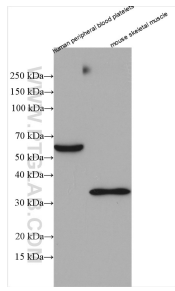
For technical support and original validation data for this product please contact:

T: 1 (888) 4PTGLAB (1-888-478-4522) (toll free in USA), or 1(312) 455-8498 (outside USA)

E: proteintech@ptglab.com
W: ptglab.com

This product is exclusively available under Proteintech Group brand and is not available to purchase from any other manufacturer.

Données de validation sélectionnées



Various lysates were subjected to SDS PAGE followed by western blot with 14442-1-AP (ORAI1 antibody) at dilution of 1:1000 incubated at room temperature for 1.5 hours.