

À des fins de recherche uniquement

# Anticorps Polyclonal de lapin anti-RABGGTA



Numéro de catalogue: 14448-1-AP

Phare

2 Publications

## Informations de base

Numéro de catalogue:

14448-1-AP

Taille:

150ul, Concentration: 450 µg/ml by Nanodrop and 453 µg/ml by Bradford method using BSA as the standard;

Hôte:

Lapin

Isotype:

IgG

Immunogen Catalog Number:

AG5923

Numéro d'acquisition GenBank:

BC003093

Identification du gène (NCBI):

5875

Nom complet:

Rab geranylgeranyltransferase, alpha subunit

MW calculé

65 kDa

MW observés:

60 kDa

Méthode de purification:

Purification par affinité contre l'antigène

Dilutions recommandées:

WB 1:1000-1:4000

IHC 1:20-1:200

IF 1:50-1:500

## Applications

Applications testées:

IF, IHC, WB, ELISA

Demandes citées:

WB

Spécificité de l'espèce:

Humain, rat, souris

Espèces citées:

Humain, souris

**Remarque-IHC: il est suggéré de démasquer l'antigène avec un tampon de TE buffer pH 9,0; (\*) A défaut, 'le démasquage de l'antigène peut être 'effectué avec un tampon citrate pH 6,0.**

Contrôles positifs:

WB : cellules HEK-293, cellules Jurkat

IHC : tissu pulmonaire humain, tissu cérébral humain

IF : cellules HepG2,

## Informations générales

GGTase II (RAB geranylgeranyl transferase, RABGGTase) is a heterodimer composed of tightly bound  $\alpha$ - and  $\beta$ -subunits, which belongs to the Ras superfamily of small monomeric GTPases. RABGGTase is extensively involved in intracellular membrane trafficking of membrane-bound organelles and vesicles and specifically catalyses the covalent attachment of GGPP to the cysteine of a carboxyl-terminal CC or CXC motif of RAB proteins (PMID 11136552, 10737774, 35961942).

## Publications notables

Autrice	Pubmed ID	Journal	Application
Liang Wei Wang	31518366	PLoS Pathog	WB
Lin Bai	33846297	Cell Death Dis	WB

## Stockage

Stockage:

Stocker à -20°C. Stable pendant un an après l'expédition.

Tampon de stockage:

PBS avec azoture de sodium à 0,02 % et glycérol à 50 % pH 7,3

L'aliquotage n'est pas nécessaire pour le stockage à -20C

\*\*\* Les 20ul contiennent 0,1% de BSA.

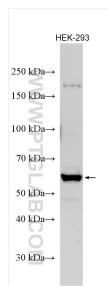
For technical support and original validation data for this product please contact:

T: 1 (888) 4PTGLAB (1-888-478-4522) (toll free in USA), or 1(312) 455-8498 (outside USA)

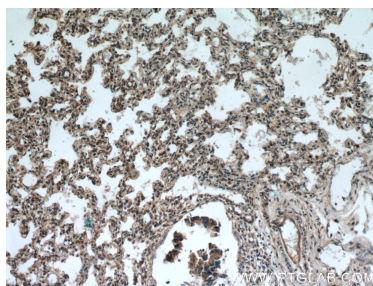
E: proteintech@ptglab.com  
W: ptglab.com

This product is exclusively available under Proteintech Group brand and is not available to purchase from any other manufacturer.

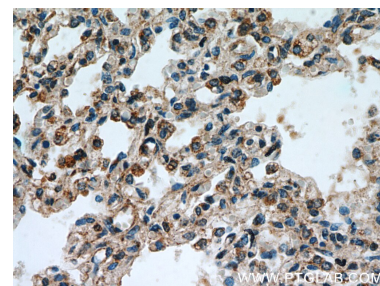
## Données de validation sélectionnées



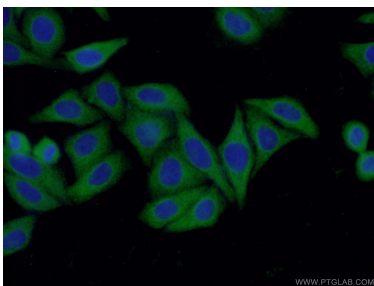
HEK-293 cells were subjected to SDS PAGE followed by western blot with 14448-1-AP (RABGGTA antibody) at dilution of 1:2000 incubated at room temperature for 1.5 hours.



Immunohistochemical analysis of paraffin-embedded human lung using 14448-1-AP (RABGGTA antibody) at dilution of 1:100 (under 10x lens).



Immunohistochemical analysis of paraffin-embedded human lung using 14448-1-AP (RABGGTA antibody) at dilution of 1:100 (under 40x lens).



Immunofluorescent analysis of (-20°C Ethanol) fixed HepG2 cells using 14448-1-AP (RABGGTA antibody) at dilution of 1:50 and Alexa Fluor 488-conjugated AffiniPure Goat Anti-Rabbit IgG(H+L).