

À des fins de recherche uniquement

Anticorps Polyclonal de lapin anti-PLVAP



Numéro de catalogue: 14452-1-AP

7 Publications

Informations de base

Numéro de catalogue: 14452-1-AP	Numéro d'acquisition GenBank: BC056414	Méthode de purification: Purification par affinité contre l'antigène
Taille: 150ul , Concentration: 500 µg/ml by Nanodrop;	Identification du gène (NCBI): 83483	Dilutions recommandées: WB 1:1000-1:9000
Hôte: Lapin	Nom complet: plasmalemma vesicle associated protein	
Isotype: IgG	MW calculé 51 kDa	
Immunogen Catalog Number: AG5963	MW observés: 50-60 kDa	

Applications

Applications testées: WB, ELISA	Contrôles positifs: WB : cellules HEK-293, cellules L02, tissu hépatique de rat, tissu hépatique de souris
Demandes citées: WB	
Spécificité de l'espèce: Humain, rat, souris	
Espèces citées: Humain, porc, souris	

Informations générales

Publications notables

Autrice	Pubmed ID	Journal	Application
Sang A Kim	31759628	Biochem Biophys Res Commun	WB
Jenna Mazzoni	29154126	Neuron	WB
Noémie Jean LeBlanc	30852795	Mol Neurobiol	WB

Stockage

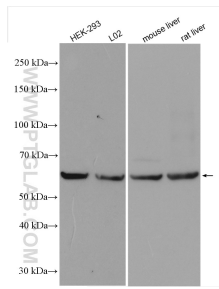
Stockage:
Stocker à -20°C. Stable pendant un an après l'expédition.
Tampon de stockage:
PBS avec azoture de sodium à 0,02 % et glycérol à 50 % pH 7,3
L'aliquotage n'est pas nécessaire pour le stockage à -20C

*** Les 20ul contiennent 0,1% de BSA.

For technical support and original validation data for this product please contact:
T: 1 (888) 4PTGLAB (1-888-478-4522) (toll free in USA), or 1(312) 455-8498 (outside USA)
E: proteintech@ptglab.com
W: ptglab.com

This product is exclusively available under Proteintech Group brand and is not available to purchase from any other manufacturer.

Données de validation sélectionnées



Various lysates were subjected to SDS PAGE followed by western blot with 14452-1-AP (PLVAP antibody) at dilution of 1:4500 incubated at room temperature for 1.5 hours.