

À des fins de recherche uniquement

Anticorps Polyclonal de lapin anti-FANCL



Numéro de catalogue: 14454-1-AP **Phare**

Informations de base

Numéro de catalogue: 14454-1-AP	Numéro d'acquisition GenBank: BC054517	Méthode de purification: Purification par affinité contre l'antigène
Taille: 150ul , Concentration: 227 µg/ml by Bradford method using BSA as the standard;	Identification du gène (NCBI): 55120	Dilutions recommandées: WB 1:500-1:1000 IHC 1:20-1:200
Hôte: Lapin	Nom complet: Fanconi anemia, complementation group L	
Isotype: IgG	MW calculé 43 kDa	
Immunogen Catalog Number: AG6031	MW observés: 28 kDa	

Applications

Applications testées:

IHC, WB, ELISA

Spécificité de l'espèce:

Humain, rat, souris

Remarque-IHC: il est suggéré de démasquer l'antigène avec un tampon de TE buffer pH 9.0; (*) À défaut, 'le démasquage de l'antigène peut être 'effectué avec un tampon citrate pH 6,0.

Contrôles positifs:

WB : cellules A549, cellules HEK-, cellules HEK-293, cellules HeLa, cellules HepG2

IHC : tissu rénal humain, tissu de cancer du poumon humain

Informations générales

Fanconi anemia (FA) is a hereditary bone marrow failure syndrome associated with developmental defects and cancer predisposition. The FA nuclear core complex consists of FANCA, B, C, E, F, G, L, and M. FANCL is a RING-type E3 ubiquitin ligase that monoubiquitinates FANCD2 and FANCI, a key functional role facilitated by other members of the nuclear core complex (PMID: 23783032). FANCL plays an important role in the repair of cisplatin-induced DNA damage (PMID: 26385482) and participates directly in support of stem cell function (PMID: 23783032). FANCL can be detected as 40-43 kDa (full-length) and ~28 kDa.

Stockage

Stockage:

Stocker à -20°C. Stable pendant un an après l'expédition.

Tampon de stockage:

PBS avec azoture de sodium à 0,02 % et glycérol à 50 % pH 7,3

L'aliquotage n'est pas nécessaire pour le stockage à -20C

*** Les 20ul contiennent 0,1% de BSA.

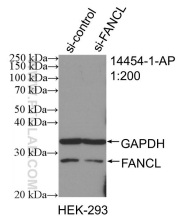
For technical support and original validation data for this product please contact:

T: 1 (888) 4PTGLAB (1-888-478-4522) (toll free in USA), or 1(312) 455-8498 (outside USA)

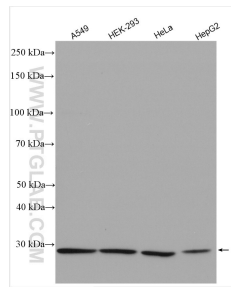
E: proteintech@ptglab.com
W: ptglab.com

This product is exclusively available under Proteintech Group brand and is not available to purchase from any other manufacturer.

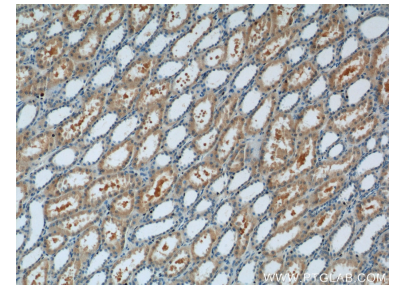
Données de validation sélectionnées



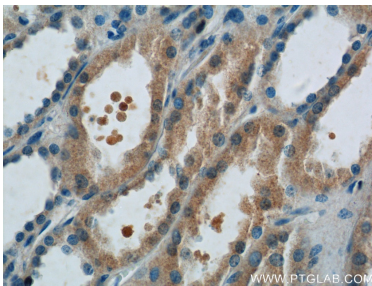
WB result of FANCL antibody (14454-1-AP; 1:200; incubated at room temperature for 1.5 hours) with sh-Control and sh-FANCL transfected HEK-293 cells.



A549 cells were subjected to SDS PAGE followed by western blot with 14454-1-AP (FANCL antibody) at dilution of 1:500 incubated at room temperature for 1.5 hours.



Immunohistochemical analysis of paraffin-embedded human kidney tissue slide using 14454-1-AP (FANCL Antibody) at dilution of 1:50 (under 10x lens).



Immunohistochemical analysis of paraffin-embedded human kidney tissue slide using 14454-1-AP (FANCL Antibody) at dilution of 1:50 (under 40x lens).