

À des fins de recherche uniquement

Anticorps Polyclonal de lapin anti-POLK



Numéro de catalogue: 14455-1-AP

Informations de base

Numéro de catalogue: 14455-1-AP	Numéro d'acquisition GenBank: BC050718	Méthode de purification: Purification par affinité contre l'antigène
Taille: 150ul , Concentration: 800 µg/ml by Nanodrop;	Identification du gène (NCBI): 51426	Dilutions recommandées: WB 1:2000-1:10000
Hôte: Lapin	Nom complet: polymerase (DNA directed) kappa	
Isotype: IgG	MW calculé: 99 kDa	
Immunogen Catalog Number: AG6034	MW observés: 70 kDa	

Applications

Applications testées: WB, ELISA	Contrôles positifs: WB : cellules MCF-7, cellules HeLa
Spécificité de l'espèce: Humain	

Informations générales

POLK, also named as DINB1, belongs to the DNA polymerase type-Y family. POLK is a DNA polymerase specifically involved in DNA repair. POLK Plays an important role in translesion synthesis, where the normal high-fidelity DNA polymerases cannot proceed and DNA synthesis stalls. Depending on the context, POLK inserts the correct base, but causes frequent base transitions, transversions and frameshifts. POLK is ubiquitously expressed in tissues, but is most abundant in testis, adrenal gland and ovary (PMID: 15661663). POLK has 8 isoforms with the molecular mass of 42-99 kDa.

Stockage

Stockage:
Stocker à -20°C. Stable pendant un an après l'expédition.
Tampon de stockage:
PBS avec azoture de sodium à 0,02 % et glycérol à 50 % pH 7,3
L'aliquotage n'est pas nécessaire pour le stockage à -20C

*** Les 20ul contiennent 0,1% de BSA.

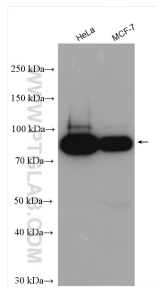
For technical support and original validation data for this product please contact:

T: 1 (888) 4PTGLAB (1-888-478-4522) (toll free in USA), or 1(312) 455-8498 (outside USA)

E: proteintech@ptglab.com
W: ptglab.com

This product is exclusively available under Proteintech Group brand and is not available to purchase from any other manufacturer.

Données de validation sélectionnées



Various lysates were subjected to SDS PAGE followed by western blot with 14455-1-AP (POLK antibody) at dilution of 1:5000 incubated at room temperature for 1.5 hours.