

À des fins de recherche uniquement

Anticorps Polyclonal de lapin anti-PARVB



Numéro de catalogue: 14463-1-AP

Phare

6 Publications

Informations de base

Numéro de catalogue:

14463-1-AP

Taille:

150ul, Concentration: 600 µg/ml by Nanodrop;

Hôte:

Lapin

Isotype:

IgG

Immunogen Catalog Number:

AG5760

Numéro d'acquisition GenBank:

BC046103

Identification du gène (NCBI):

29780

Nom complet:

parvín, beta

MW calculé

42 kDa

MW observés:

42 kDa and 45 kDa

Méthode de purification:

Purification par affinité contre l'antigène

Dilutions recommandées:

WB 1:5000-1:50000

Applications

Applications testées:

WB, ELISA

Demandes citées:

WB

Spécificité de l'espèce:

souris

Espèces citées:

Humain, souris

Contrôles positifs:

WB : cellules HeLa, tissu cardiaque de rat, tissu cardiaque de souris, tissu splénique de souris

Informations générales

Publications notables

Autrice	Pubmed ID	Journal	Application
Katharina Rothe	32413332	Cell Stem Cell	WB
Nicholas Rooney	27019299	J Cell Physiol	WB
Linbin Yang	32528174	Nature	WB

Stockage

Stockage:

Stocker à -20°C. Stable pendant un an après l'expédition.

Tampon de stockage:

PBS avec azoture de sodium à 0,02 % et glycérol à 50 % pH 7,3

L'aliquotage n'est pas nécessaire pour le stockage à -20C

*** Les 20ul contiennent 0,1% de BSA.

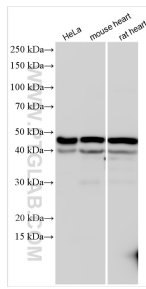
For technical support and original validation data for this product please contact:

T: 1 (888) 4PTGLAB (1-888-478-4522) (toll free in USA), or 1(312) 455-8498 (outside USA)

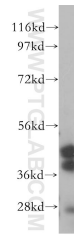
E: proteintech@ptglab.com
W: ptglab.com

This product is exclusively available under Proteintech Group brand and is not available to purchase from any other manufacturer.

Données de validation sélectionnées



Various lysates were subjected to SDS PAGE followed by western blot with 14463-1-AP (PARVB antibody) at dilution of 1:10000 incubated at room temperature for 1.5 hours.



mouse spleen tissue were subjected to SDS PAGE followed by western blot with 14463-1-AP (PARVB antibody) at dilution of 1:100 incubated at room temperature for 1.5 hours.