

À des fins de recherche uniquement

# Anticorps Polyclonal de lapin anti-SMC6



Numéro de catalogue: 14465-1-AP

1 Publications

## Informations de base

Numéro de catalogue:

14465-1-AP

Taille:

150ul, Concentration: 1000 µg/ml by Nanodrop and 473 µg/ml by Bradford method using BSA as the standard;

Hôte:

Lapin

Isotype:

IgG

Immunogen Catalog Number:

AG5812

Numéro d'acquisition GenBank:

BC039828

Identification du gène (NCBI):

79677

Nom complet:

structural maintenance of chromosomes 6

MW calculé

126 kDa

MW observés:

130 kDa

Méthode de purification:

Purification par affinité contre l'antigène

Dilutions recommandées:

WB 1:1000-1:4000

IP 0.5-4.0 ug for IP and 1:500-1:2000 for WB

IF 1:50-1:500

## Applications

Applications testées:

IF, IP, WB, ELISA

Demandes citées:

WB

Spécificité de l'espèce:

Humain, rat, souris

Espèces citées:

Humain

Contrôles positifs:

WB : cellules NIH/3T3, tissu testiculaire de souris

IP : tissu testiculaire de souris,

IF : cellules HEK-293,

## Informations générales

### Publications notables

Autrice	Pubmed ID	Journal	Application
Wei Xu	30185588	J Virol	WB

## Stockage

Stockage:

Stocker à -20°C. Stable pendant un an après l'expédition.

Tampon de stockage:

PBS avec azoture de sodium à 0,02 % et glycérol à 50 % pH 7,3

L'aliquotage n'est pas nécessaire pour le stockage à -20C

\*\*\* Les 20ul contiennent 0,1% de BSA.

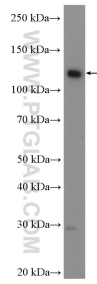
For technical support and original validation data for this product please contact:

T: 1 (888) 4PTGLAB (1-888-478-4522) (toll free in USA), or 1(312) 455-8498 (outside USA)

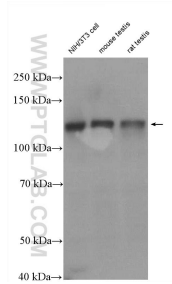
E: [proteintech@ptglab.com](mailto:proteintech@ptglab.com)  
W: [ptglab.com](http://ptglab.com)

This product is exclusively available under Proteintech Group brand and is not available to purchase from any other manufacturer.

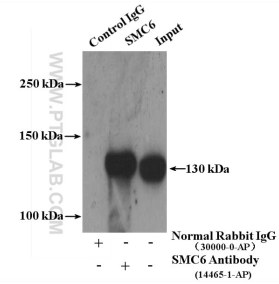
## Données de validation sélectionnées



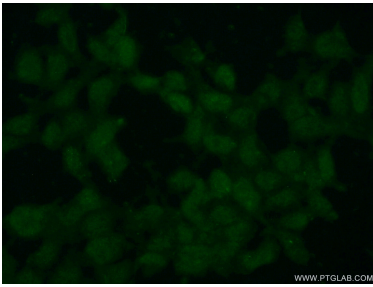
NIH/3T3 cells were subjected to SDS PAGE followed by western blot with 14465-1-AP (SMC6 antibody) at dilution of 1:2000 incubated at room temperature for 1.5 hours.



Various lysates were subjected to SDS PAGE followed by western blot with 14465-1-AP (SMC6 antibody) at dilution of 1:4000 incubated at room temperature for 1.5 hours.



IP Result of anti-SMC6 (IP:14465-1-AP, 4ug; Detection:14465-1-AP 1:1000) with mouse testis tissue lysate 4000ug.



Immunofluorescent analysis of (10% Formaldehyde) fixed HEK-293 cells using 14465-1-AP (SMC6 antibody) at dilution of 1:50 and Alexa Fluor 488-conjugated AffiniPure Goat Anti-Rabbit IgG(H+L).