

À des fins de recherche uniquement

Anticorps Polyclonal de lapin anti-FECH



Numéro de catalogue: 14466-1-AP

17 Publications

Informations de base

Numéro de catalogue: 14466-1-AP	Numéro d'acquisition GenBank: BC039841	Méthode de purification: Purification par affinité contre l'antigène
Taille: 150ul , Concentration: 200 µg/ml by Nanodrop and 180 µg/ml by Bradford method using BSA as the standard;	Identification du gène (NCBI): 2235	Dilutions recommandées: WB 1:500-1:2000 IHC 1:100-1:400
Hôte: Lapin	Nom complet: ferrochelatase (protoporphyrin)	
Isotype: IgG	MW calculé 48 kDa	
Immunogen Catalog Number: AG5814	MW observés: 40-48 kDa	

Applications

Applications testées:

IHC, WB, ELISA

Demandes citées:

IHC, WB

Spécificité de l'espèce:

Humain, souris

Espèces citées:

Humain, rat, souris

Remarque-IHC: il est suggéré de démasquer l'antigène avec un tampon de TE buffer pH 9,0; (*) A défaut, 'le démasquage de l'antigène peut être effectué avec un tampon citrate pH 6,0.

Contrôles positifs:

WB : tissu cardiaque de souris, cellules HepG2, cellules K-562, tissu cardiaque humain, tissu hépatique humain, tissu rénal de souris

IHC : tissu cardiaque humain,

Informations générales

FECH(ferrochelatase, mitochondrial) is also named as heme synthase, protoheme ferro-lyase and belongs to the ferrochelatase family. It is a homodimeric (86 kDa) mitochondrial membrane-associated enzyme that catalyzes the insertion of ferrous iron into protoporphyrin to form heme(PMID:11175906). It has 2 isoforms produced by alternative splicing and the full length protein has a transit peptide with 54 amino acids.

Publications notables

Autrice	Pubmed ID	Journal	Application
Naiara Santana-Codina	35771492	Cancer Discov	WB
Ying Wang	34707288	Nature	WB
Mario Mischkulnig	35665365	Front Med (Lausanne)	IHC

Stockage

Stockage:

Stocker à -20°C. Stable pendant un an après l'expédition.

Tampon de stockage:

PBS avec azoture de sodium à 0,02 % et glycérol à 50 % pH 7,3

L'aliquotage n'est pas nécessaire pour le stockage à -20C

*** Les 20ul contiennent 0,1% de BSA.

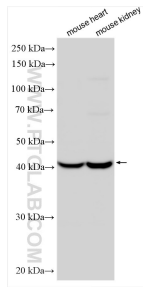
For technical support and original validation data for this product please contact:

T: 1 (888) 4PTGLAB (1-888-478-4522) (toll free in USA), or 1(312) 455-8498 (outside USA)

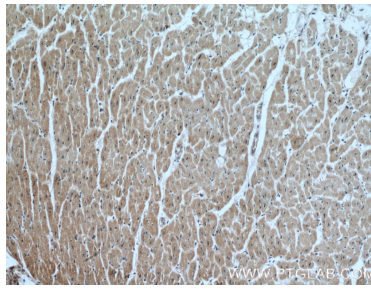
E: proteintech@ptglab.com
W: ptglab.com

This product is exclusively available under Proteintech Group brand and is not available to purchase from any other manufacturer.

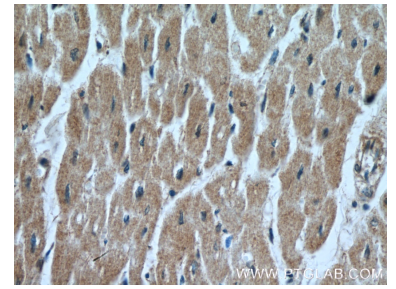
Données de validation sélectionnées



mouse heart tissue were subjected to SDS PAGE followed by western blot with 14466-1-AP (FECH antibody) at dilution of 1:1000 incubated at room temperature for 1.5 hours.



Immunohistochemical analysis of paraffin-embedded human heart tissue slide using 14466-1-AP (FECH Antibody) at dilution of 1:200 (under 10x lens).



Immunohistochemical analysis of paraffin-embedded human heart tissue slide using 14466-1-AP (FECH Antibody) at dilution of 1:200 (under 40x lens).