

À des fins de recherche uniquement

# Anticorps Polyclonal de lapin anti-TFE3



Numéro de catalogue: 14480-1-AP

Phare

11 Publications

## Informations de base

Numéro de catalogue:

14480-1-AP

Taille:

150ul, Concentration: 600 µg/ml by Nanodrop;

Hôte:

Lapin

Isotype:

IgG

Immunogen Catalog Number:

AG5863

Numéro d'acquisition GenBank:

BC026027

Identification du gène (NCBI):

7030

Nom complet:

transcription factor binding to IGHM enhancer 3

MW calculé

62 kDa

MW observés:

70 kDa

Méthode de purification:

Purification par affinité contre l'antigène

Dilutions recommandées:

WB 1:500-1:2000

IP 0.5-4.0 ug for IP and 1:500-1:1000 for WB

IHC 1:50-1:500

## Applications

Applications testées:

IHC, IP, WB, ELISA

Demandes citées:

ChIP, IF, IP, WB

Spécificité de l'espèce:

Humain, rat, souris

Espèces citées:

Humain, rat, souris

Contrôles positifs:

WB : cellules K-562, tissu cérébral de rat, tissu cérébral humain, tissu splénique de souris

IP : cellules K-562,

IHC : tissu de carcinome à cellules rénales humain,

**Remarque-IHC: il est suggéré de démasquer l'antigène avec un tampon de TE buffer pH 9,0; (\*) À défaut, le démasquage de l'antigène peut être effectué avec un tampon citrate pH 6,0.**

## Informations générales

The protein encoded by this gene is a subunit of the CRSP (cofactor required for SP1 activation) complex, which, along with TFIIID, is required for efficient activation by SP1. This protein is also a component of other multisubunit complexes e.g. thyroid hormone receptor-(TR-) associated proteins which interact with TR and facilitate TR function on DNA templates in conjunction with initiation factors and cofactors.

## Publications notables

Autrice	Pubmed ID	Journal	Application
Bo Wang	33019842	Autophagy	WB,IF,IP
Sebastian Boland	36207292	Nat Commun	WB
Xiu-Lei Zhang	31103748	Biochim Biophys Acta Gen Subj	WB

## Stockage

Stockage:

Stocker à -20°C. Stable pendant un an après l'expédition.

Tampon de stockage:

PBS avec azoture de sodium à 0,02 % et glycérol à 50 % pH 7,3

L'aliquotage n'est pas nécessaire pour le stockage à -20C

\*\*\* Les 20ul contiennent 0,1% de BSA.

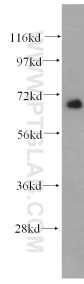
For technical support and original validation data for this product please contact:

T: 1 (888) 4PTGLAB (1-888-478-4522) (toll free in USA), or 1(312) 455-8498 (outside USA)

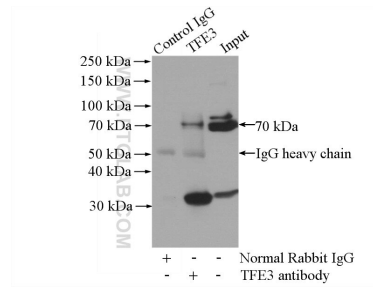
E: proteintech@ptglab.com  
W: ptglab.com

This product is exclusively available under Proteintech Group brand and is not available to purchase from any other manufacturer.

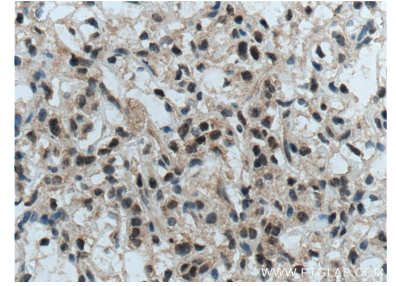
## Données de validation sélectionnées



K-562 cells were subjected to SDS PAGE followed by western blot with 14480-1-AP (TFE3 antibody) at dilution of 1:500 incubated at room temperature for 1.5 hours.



IP Result of anti-TFE3 (IP:14480-1-AP, 4ug; Detection:14480-1-AP 1:500) with K-562 cells lysate 1200ug.



Immunohistochemical analysis of paraffin-embedded human renal cell carcinoma tissue slide using 14480-1-AP (TFE3 Antibody) at dilution of 1:200 (under 40x lens). Heat mediated antigen retrieval with Tris-EDTA buffer (pH 9.0).