

À des fins de recherche uniquement

Anticorps Polyclonal de lapin anti-RPS7



Numéro de catalogue: 14491-1-AP

Phare

7 Publications

Informations de base

Numéro de catalogue:

14491-1-AP

Taille:

150ul, Concentration: 293 µg/ml by Bradford method using BSA as the standard;

Hôte:

Lapin

Isotype:

IgG

Immunogen Catalog Number:

AG5892

Numéro d'acquisition GenBank:

BC061901

Identification du gène (NCBI):

6201

Nom complet:

ribosomal protein S7

MW calculé

22 kDa

MW observés:

22-25 kDa

Méthode de purification:

Purification par affinité contre l'antigène

Dilutions recommandées:

WB 1:500-1:1000

IHC 1:20-1:200

Applications

Applications testées:

IHC, WB, ELISA

Demandes citées:

IF, IHC, WB

Spécificité de l'espèce:

Humain, rat, souris

Espèces citées:

Humain, souris

Remarque-IHC: il est suggéré de démasquer l'antigène avec un tampon de TE buffer pH 9,0; (*) A défaut, le démasquage de l'antigène peut être effectué avec un tampon citrate pH 6,0.

Contrôles positifs:

WB : cellules NIH/3T3, cellules HepG2

IHC : tissu placentaire humain,

Informations générales

Ribosomal protein S7(RPS7) belongs to the RPs, which is structural component of the ribosome involved in protein synthesis. It interacts with and inhibits mdm2 mediated p53 degradation function. Also RPS7 has an essential role in early development. RPS7 involves in the maturation of ribosomal RNAs in the large or the small ribosomal subunit production pathway

Publications notables

Autrice	Pubmed ID	Journal	Application
Hao Zhang	36277893	Biomed Res Int	WB,IHC,IF
Vijaya Pandey	26442981	Sci Rep	WB
Lei Wu	33935284	Cell Death Dis	WB

Stockage

Stockage:

Stocker à -20°C. Stable pendant un an après l'expédition.

Tampon de stockage:

PBS avec azotate de sodium à 0,02 % et glycérol à 50 % pH 7,3

L'aliquotage n'est pas nécessaire pour le stockage à -20C

***** Les 20ul contiennent 0,1% de BSA.**

For technical support and original validation data for this product please contact:

T: 1 (888) 4PTGLAB (1-888-478-4522) (toll free in USA), or 1(312) 455-8498 (outside USA)

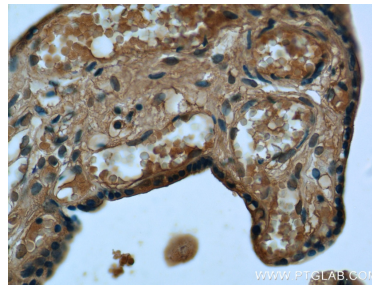
E: proteintech@ptglab.com
W: ptglab.com

This product is exclusively available under Proteintech Group brand and is not available to purchase from any other manufacturer.

Données de validation sélectionnées



NIH/3T3 cells were subjected to SDS PAGE followed by western blot with 14491-1-AP (RPS7 antibody) at dilution of 1:600 incubated at room temperature for 1.5 hours.



Immunohistochemical analysis of paraffin-embedded human placenta tissue slide using 14491-1-AP (RPS7 Antibody) at dilution of 1:50 (under 40x lens).