

À des fins de recherche uniquement

Anticorps Polyclonal de lapin anti-PRM2



Numéro de catalogue: 14500-1-AP

10 Publications

Informations de base

Numéro de catalogue:

14500-1-AP

Numéro d'acquisition GenBank:

BC066338

Méthode de purification:

Purification par affinité contre l'antigène

Taille:

150ul, Concentration: 850 µg/ml by Nanodrop and 413 µg/ml by Bradford method using BSA as the standard;

Identification du gène (NCBI):

5620

Dilutions recommandées:

WB 1:200-1:1000

IHC 1:250-1:1000

Hôte:

Lapin

Nom complet:

protamine 2

Isotype:

IgG

MW calculé

13 kDa

Immunogen Catalog Number:

AG5952

MW observés:

10-25 kDa

Applications

Applications testées:

IHC, WB, ELISA

Demandes citées:

IF, IHC, WB

Spécificité de l'espèce:

Humain

Espèces citées:

Humain, souris

Remarque-IHC: il est suggéré de démasquer l'antigène avec un tampon de TE buffer pH 9,0; (*) A défaut, le démasquage de l'antigène peut être effectué avec un tampon citrate pH 6,0.

Contrôles positifs:

WB : tissu testiculaire humain,

IHC : tissu testiculaire humain,

Informations générales

Publications notables

Autrice	Pubmed ID	Journal	Application
Zijun Peng	34741939	J Hazard Mater	IF
Maoying Zhu	33194394	PeerJ	IF
Jianhui Liu	34058501	Environ Pollut	WB

Stockage

Stockage:

Stocker à -20°C. Stable pendant un an après l'expédition.

Tampon de stockage:

PBS avec azoture de sodium à 0,02 % et glycérol à 50 % pH 7,3

L'aliquotage n'est pas nécessaire pour le stockage à -20C

*** Les 20ul contiennent 0,1% de BSA.

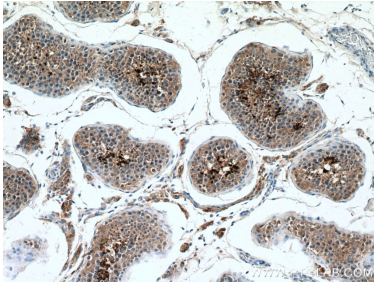
For technical support and original validation data for this product please contact:

T: 1 (888) 4PTGLAB (1-888-478-4522) (toll free in USA), or 1(312) 455-8498 (outside USA)

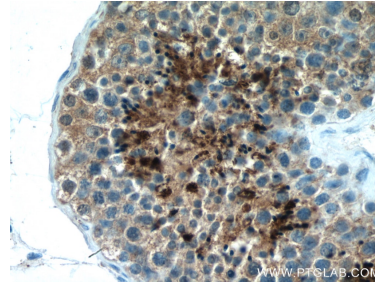
E: proteintech@ptglab.com
W: ptglab.com

This product is exclusively available under Proteintech Group brand and is not available to purchase from any other manufacturer.

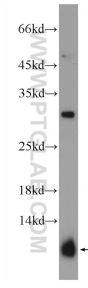
Données de validation sélectionnées



Immunohistochemical analysis of paraffin-embedded human testis tissue slide using 14500-1-AP (PRM2 antibody) at dilution of 1:500 (under 10x lens). Heat mediated antigen retrieval with Tris-EDTA buffer (pH 9.0).



Immunohistochemical analysis of paraffin-embedded human testis tissue slide using 14500-1-AP (PRM2 antibody) at dilution of 1:500 (under 40x lens). Heat mediated antigen retrieval with Tris-EDTA buffer (pH 9.0).



human testis tissue were subjected to SDS PAGE followed by western blot with 14500-1-AP (PRM2 Antibody) at dilution of 1:300 incubated at room temperature for 1.5 hours.