

À des fins de recherche uniquement

Anticorps Polyclonal de lapin anti-CROP



Numéro de catalogue: 14504-1-AP

Phare

2 Publications

Informations de base

Numéro de catalogue:

14504-1-AP

Taille:

150ul, Concentration: 500 µg/ml by Nanodrop and 280 µg/ml by Bradford method using BSA as the standard;

Hôte:

Lapin

Isotype:

IgG

Immunogen Catalog Number:

AG5961

Numéro d'acquisition GenBank:

BC056409

Identification du gène (NCBI):

51747

Nom complet:

cisplatin resistance-associated overexpressed protein

MW calculé

51 kDa

MW observés:

55-58 kDa

Méthode de purification:

Purification par affinité contre l'antigène

Dilutions recommandées:

WB 1:500-1:1000

IP 0.5-4.0 ug for IP and 1:500-1:1000 for WB

IHC 1:20-1:200

IF 1:50-1:500

Applications

Applications testées:

IF, IHC, IP, WB, ELISA

Demandes citées:

WB

Spécificité de l'espèce:

Humain, souris

Espèces citées:

Humain

Contrôles positifs:

WB : cellules Jurkat, cellules HepG2, tissu cérébral de souris

IP : cellules HepG2,

IHC : tissu de cancer du pancréas humain, tissu ovarien humain

IF : cellules HepG2,

Remarque-IHC: il est suggéré de démasquer l'antigène avec un tampon de TE buffer pH 9,0; (*) A défaut, 'le démasquage de l'antigène peut être 'effectué avec un tampon citrate pH 6,0.

Informations générales

CROP, a putative SR protein, contain cystine/histidine motifs and leucine zipper-like repeats in the N-terminal half and consists mostly of charged and polar amino acids in the C-terminal half. CROP has a high expression in heart, brain, pancreas, thymus, and weak in lung, liver and kidney. As the human homologue of yeast Luc7p, CROP is supported to be participated in 5'-splice site recognize and is essential for vegetative growth. This is a rabbit polyclonal antibody raised against part of N-terminus of CROP of human origin, and can recognize a ~58kDa band of CROP.

Publications notables

Autrice	Pubmed ID	Journal	Application
Emily M Schleicher	33137164	PLoS Genet	WB
Noah J Daniels	33852859	Cell Rep	WB

Stockage

Stockage:

Stocker à -20°C. Stable pendant un an après l'expédition.

Tampon de stockage:

PBS avec azoture de sodium à 0,02 % et glycérol à 50 % pH 7,3

L'aliquotage n'est pas nécessaire pour le stockage à -20C

*** Les 20ul contiennent 0,1% de BSA.

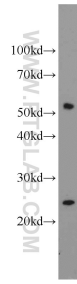
For technical support and original validation data for this product please contact:

T: 1 (888) 4PTGLAB (1-888-478-4522) (toll free in USA), or 1(312) 455-8498 (outside USA)

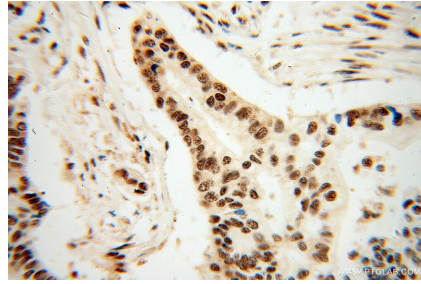
E: proteintech@ptglab.com
W: ptglab.com

This product is exclusively available under Proteintech Group brand and is not available to purchase from any other manufacturer.

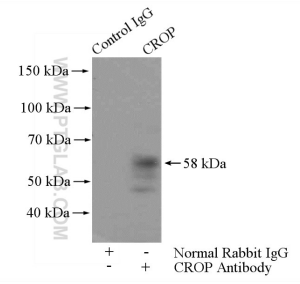
Données de validation sélectionnées



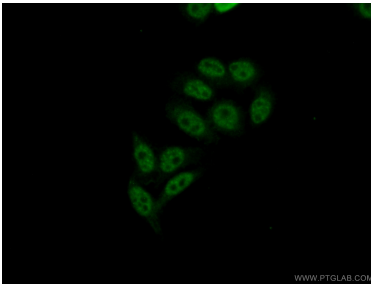
Jurkat cells were subjected to SDS PAGE followed by western blot with 14504-1-AP (CROP antibody) at dilution of 1:600 incubated at room temperature for 1.5 hours.



Immunohistochemical analysis of paraffin-embedded human pancreas cancer using 14504-1-AP (CROP antibody) at dilution of 1:50 (under 40x lens).



IP Result of anti-CROP (IP:14504-1-AP, 4ug; Detection:14504-1-AP 1:500) with HepG2 cells lysate 3600ug.



Immunofluorescent analysis of (10% Formaldehyde) fixed HepG2 cells using 14504-1-AP (CROP antibody) at dilution of 1:50 and Alexa Fluor 488-conjugated AffiniPure Goat Anti-Rabbit IgG(H+L).