

À des fins de recherche uniquement

# Anticorps Polyclonal de lapin anti-SREBF2



Numéro de catalogue: 14508-1-AP

31 Publications

## Informations de base

Numéro de catalogue:

14508-1-AP

Taille:

150ul, Concentration: 253 µg/ml by Bradford method using BSA as the standard;

Hôte:

Lapin

Isotype:

IgG

Immunogen Catalog Number:

AG5967

Numéro d'acquisition GenBank:

BC056158

Identification du gène (NCBI):

6721

Nom complet:

sterol regulatory element binding transcription factor 2

MW calculé

124 kDa

MW observés:

68 kDa

Méthode de purification:

Purification par affinité contre l'antigène

Dilutions recommandées:

WB 1:500-1:2000

IP 0.5-4.0 ug for IP and 1:500-1:1000 for WB

IHC 1:50-1:500

## Applications

Applications testées:

IHC, IP, WB, ELISA

Demandes citées:

ChIP, IHC, WB

Spécificité de l'espèce:

Humain, rat, souris

Espèces citées:

Humain, poulet, rat, souris, Hamster

**Remarque-IHC: il est suggéré de démasquer l'antigène avec un tampon de TE buffer pH 9,0; (\*) A défaut, le démasquage de l'antigène peut être effectué avec un tampon citrate pH 6,0.**

Contrôles positifs:

WB: cellules Jurkat, cellules HEK-293, cellules HeLa, cellules HepG2, tissu hépatique de rat, tissu rénal de rat, tissu rénal de souris, tissu rénal humain

IP: cellules HeLa,

IHC: tissu cérébral de souris, tissu de cancer du foie humain, tissu rénal humain

## Informations générales

SREBF2, also named as BHLHD2, is a 1141 amino acid protein, which contains 1 bHLH domain and belongs to the SREBP family. SREBF2 localizes in the endoplasmic reticulum membrane and is ubiquitously expressed in adult and fetal tissues. SREBF2 as a transcriptional activator is required for lipid homeostasis. SREBF2 expression is dynamically regulated in response to nutritional and hormonal cues.

## Publications notables

Autrice	Pubmed ID	Journal	Application
Dandan Wang	32913121	J Biol Chem	WB
Deshi Dong	25310017	Food Funct	WB
Xiaoke Wang	31668954	Environ Pollut	WB

## Stockage

Stockage:

Stocker à -20°C. Stable pendant un an après l'expédition.

Tampon de stockage:

PBS avec azoture de sodium à 0,02 % et glycérol à 50 % pH 7,3

L'aliquotage n'est pas nécessaire pour le stockage à -20C

\*\*\* Les 20ul contiennent 0,1% de BSA.

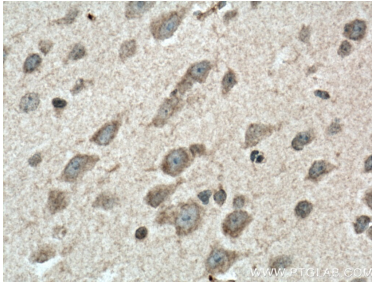
For technical support and original validation data for this product please contact:

T: 1 (888) 4PTGLAB (1-888-478-4522) (toll free in USA), or 1(312) 455-8498 (outside USA)

E: proteintech@ptglab.com  
W: ptglab.com

This product is exclusively available under Proteintech Group brand and is not available to purchase from any other manufacturer.

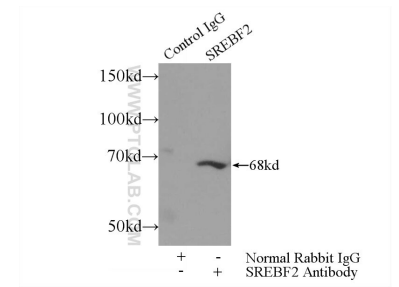
## Données de validation sélectionnées



Immunohistochemical analysis of paraffin-embedded mouse brain tissue slide using 14508-1-AP (SREBF2 antibody) at dilution of 1:200 (under 40x lens). Heat mediated antigen retrieval with Tris-EDTA buffer (pH 9.0).



Jurkat cells were subjected to SDS PAGE followed by western blot with 14508-1-AP (SREBF2 antibody) at dilution of 1:1000 incubated at room temperature for 1.5 hours.



IP Result of anti-SREBF2 (IP:14508-1-AP, 3ug; Detection:14508-1-AP 1:500) with HeLa cells lysate 3000ug.