

À des fins de recherche uniquement

Anticorps Polyclonal de lapin anti-PSPH



Numéro de catalogue: 14513-1-AP

Phare

26 Publications

Informations de base

Numéro de catalogue:
14513-1-AP

Taille:
150ul, Concentration: 400 µg/ml by
Nanodrop and 253 µg/ml by Bradford
method using BSA as the standard;

Hôte:
Lapin

Isotype:
IgG

Immunogen Catalog Number:
AG5972

Numéro d'acquisition GenBank:
BC063614

Identification du gène (NCBI):
5723

Nom complet:
phosphoserine phosphatase

MW calculé
25 kDa

MW observés:
25-28 kDa

Méthode de purification:
Purification par affinité contre
l'antigène

Dilutions recommandées:
WB 1:500-1:3000
IP 0.5-4.0 ug for IP and 1:200-1:1000
for WB
IHC 1:50-1:500
IF 1:50-1:500

Applications

Applications testées:
IF, IHC, IP, WB, ELISA

Demandes citées:
IHC, IP, WB

Spécificité de l'espèce:
Humain, rat, souris

Espèces citées:
Humain, souris

**Remarque-IHC: il est suggéré de démasquer
l'antigène avec un tampon de TE buffer pH
9.0; (*) A défaut, 'le démasquage de
l'antigène peut être 'effectué avec un
tampon citrate pH 6,0.**

Contrôles positifs:

WB : cellules A375, cellules HL-60, cellules MCF-7,
cellules MG U-87, tissu hépatique de rat

IP : cellules HL-60,

IHC : tissu splénique humain,

IF : cellules HepG2,

Informations générales

Publications notables

Autrice	Pubmed ID	Journal	Application
Shengya Tian	31562192	Life Sci Alliance	WB
Ji Wang	34544857	Proc Natl Acad Sci U S A	WB
Xin Liu	34496888	Mol Cancer	WB,IHC

Stockage

Stockage:

Stocker à -20°C. Stable pendant un an après l'expédition.

Tampon de stockage:

PBS avec azoture de sodium à 0,02 % et glycérol à 50 % pH 7,3

L'aliquotage n'est pas nécessaire pour le stockage à -20C

*** Les 20ul contiennent 0,1% de BSA.

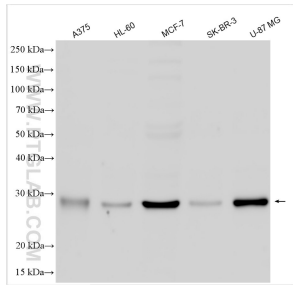
For technical support and original validation data for this product please contact:

T: 1 (888) 4PTGLAB (1-888-478-4522) (toll free
in USA), or 1(312) 455-8498 (outside USA)

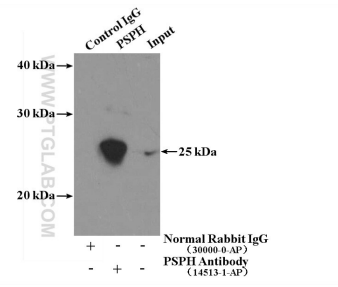
E: proteintech@ptglab.com
W: ptglab.com

This product is exclusively available under Proteintech Group brand and is not available to purchase from any other manufacturer.

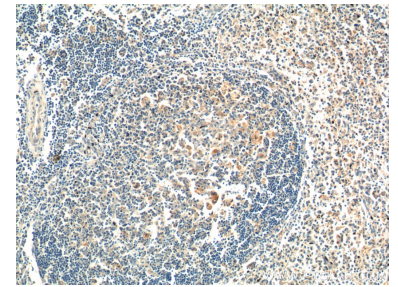
Données de validation sélectionnées



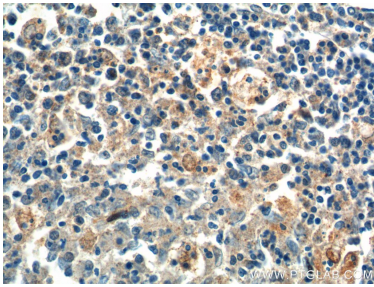
Various lysates were subjected to SDS PAGE followed by western blot with 14513-1-AP (PSPH antibody) at dilution of 1:1500 incubated at room temperature for 1.5 hours.



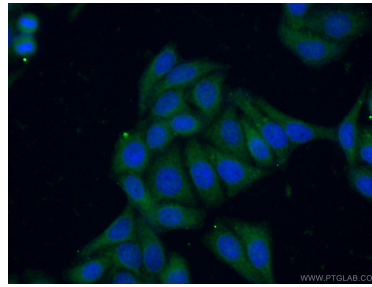
IP Result of anti-PSPH (IP:14513-1-AP, 4ug; Detection:14513-1-AP 1:300) with HL-60 cells lysate 3040ug.



Immunohistochemical analysis of paraffin-embedded human spleen tissue slide using 14513-1-AP (PSPH Antibody) at dilution of 1:100 (under 10x lens).



Immunohistochemical analysis of paraffin-embedded human spleen tissue slide using 14513-1-AP (PSPH Antibody) at dilution of 1:100 (under 40x lens).



Immunofluorescent analysis of (-20°C Ethanol) fixed HepG2 cells using 14513-1-AP (PSPH antibody) at dilution of 1:50 and Alexa Fluor 488-conjugated AffiniPure Goat Anti-Rabbit IgG(H+L).