

À des fins de recherche uniquement

Anticorps Polyclonal de lapin anti-PTPN5



Numéro de catalogue: 14515-1-AP

1 Publications

Informations de base

Numéro de catalogue: 14515-1-AP	Numéro d'acquisition GenBank: BC064807	Méthode de purification: Purification par affinité contre l'antigène
Taille: 150ul, Concentration: 500 µg/ml by Nanodrop and 273 µg/ml by Bradford method using BSA as the standard;	Identification du gène (NCBI): 84867	Dilutions recommandées: WB 1:200-1:1000 IHC 1:50-1:500
Hôte: Lapin	Nom complet: protein tyrosine phosphatase, non-receptor type 5 (striatum-enriched)	
Isotype: IgG	MW calculé 64 kDa	
Immunogen Catalog Number: AG5974	MW observés: 46-50 kDa, 61-66 kDa	

Applications

Applications testées: IHC, WB, ELISA	Contrôles positifs: WB : cellules HL-60, cellules Y79 IHC : tissu splénique de souris,
Demandes citées: WB	
Spécificité de l'espèce: Humain, rat, souris	
Espèces citées: rat	
Remarque-IHC: il est suggéré de démasquer l'antigène avec un tampon de TE buffer pH 9,0; (*) À défaut, le démasquage de l'antigène peut être effectué avec un tampon citrate pH 6,0.	

Informations générales

Publications notables

Autrice	Pubmed ID	Journal	Application
Yi-Yue Zhang	36527595	Mol Neurobiol	WB

Stockage

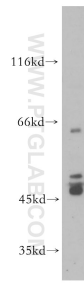
Stockage:
Stocker à -20°C. Stable pendant un an après l'expédition.
Tampon de stockage:
PBS avec azoture de sodium à 0,02 % et glycérol à 50 % pH 7,3
L'aliquotage n'est pas nécessaire pour le stockage à -20C

*** Les 20ul contiennent 0,1% de BSA.

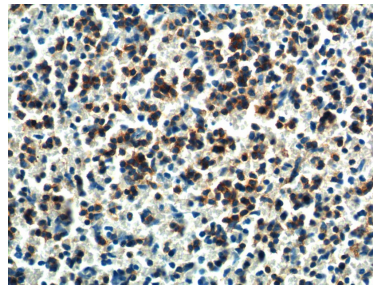
For technical support and original validation data for this product please contact:
T: 1 (888) 4PTGLAB (1-888-478-4522) (toll free in USA), or 1(312) 455-8498 (outside USA)
E: proteintech@ptglab.com
W: ptglab.com

This product is exclusively available under Proteintech Group brand and is not available to purchase from any other manufacturer.

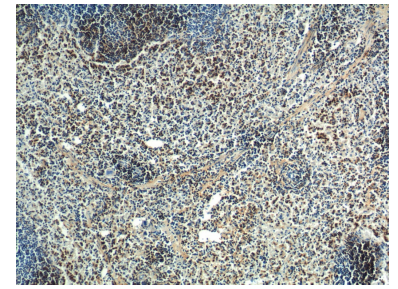
Données de validation sélectionnées



HL-60 cells were subjected to SDS PAGE followed by western blot with 14515-1-AP (PTPN5 antibody) at dilution of 1:100 incubated at room temperature for 1.5 hours.



Immunohistochemical analysis of paraffin-embedded mouse spleen tissue slide using 14515-1-AP (PTPN5 Antibody) at dilution of 1:200 (under 40x lens).



Immunohistochemical analysis of paraffin-embedded mouse spleen tissue slide using 14515-1-AP (PTPN5 Antibody) at dilution of 1:200 (under 10x lens).