

À des fins de recherche uniquement

Anticorps Polyclonal de lapin anti-CARD8



Numéro de catalogue: 14516-1-AP

Informations de base

Numéro de catalogue: 14516-1-AP	Numéro d'acquisition GenBank: BC056891	Méthode de purification: Purification par affinité contre l'antigène
Taille: 150ul, Concentration: 260 µg/ml by Nanodrop and 193 µg/ml by Bradford method using BSA as the standard;	Identification du gène (NCBI): 22900	Dilutions recommandées: WB 1:500-1:2000 IHC 1:20-1:200 IF 1:20-1:200
Hôte: Lapin	Nom complet: caspase recruitment domain family, member 8	
Isotype: IgG	MW calculé 61 kDa, 49 kDa	
Immunogen Catalog Number: AG5975	MW observés: 61 kDa, 49 kDa	

Applications

Applications testées:
IF, IHC, WB, ELISA

Spécificité de l'espèce:
Humain

Remarque-IHC: *il est suggéré de démasquer l'antigène avec un tampon de **TE buffer pH 9.0**; (*) À défaut, 'le démasquage de l'antigène peut être 'effectué avec un tampon citrate pH 6,0.*

Contrôles positifs:

WB: cellules A549, cellules HUVEC, cellules THP-1

IHC: tissu de tumeur ovarienne humain,

IF: cellules HepG2,

Informations générales

Stockage

Stockage:
Stocker à -20°C. Stable pendant un an après l'expédition.
Tampon de stockage:
PBS avec azoture de sodium à 0,02 % et glycérol à 50 % pH 7,3
L'aliquotage n'est pas nécessaire pour le stockage à -20C

***** Les 20ul contiennent 0,1% de BSA.**

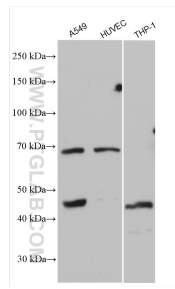
For technical support and original validation data for this product please contact:

T: 1 (888) 4PTGLAB (1-888-478-4522) (toll free in USA), or 1(312) 455-8498 (outside USA)

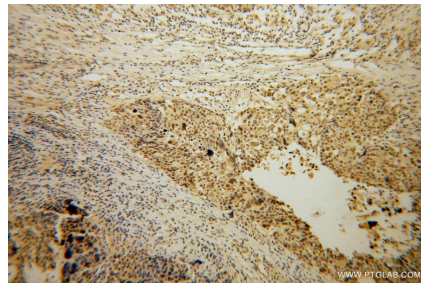
E: proteintech@ptglab.com
W: ptglab.com

This product is exclusively available under Proteintech Group brand and is not available to purchase from any other manufacturer.

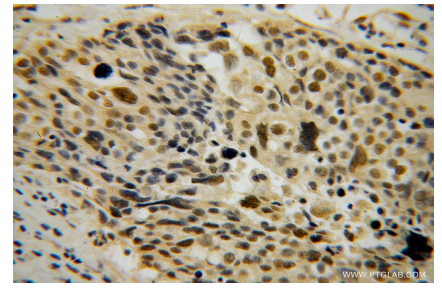
Données de validation sélectionnées



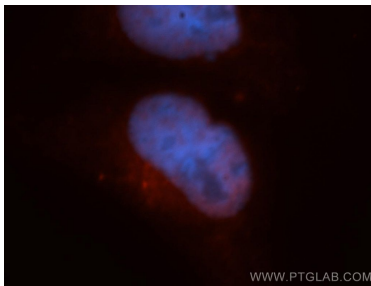
Various lysates were subjected to SDS PAGE followed by western blot with 14516-1-AP (CARD8 antibody) at dilution of 1:1000 incubated at room temperature for 1.5 hours.



Immunohistochemical analysis of paraffin-embedded human ovary tumor using 14516-1-AP (CARD8 antibody) at dilution of 1:50 (under 10x lens).



Immunohistochemical analysis of paraffin-embedded human ovary tumor using 14516-1-AP (CARD8 antibody) at dilution of 1:50 (under 40x lens).



Immunofluorescent analysis of HepG2 cells, using CARD8 antibody 14516-1-AP at 1:50 dilution and Rhodamine-labeled goat anti-rabbit IgG (red). Blue pseudocolor = DAPI (fluorescent DNA dye).