

À des fins de recherche uniquement

Anticorps Polyclonal de lapin anti-ZNF410



Numéro de catalogue: 14529-1-AP

Phare

6 Publications

Informations de base

Numéro de catalogue:
14529-1-AP

Taille:
150ul, Concentration: 300 µg/ml by Nanodrop and 247 µg/ml by Bradford method using BSA as the standard;

Hôte:
Lapin

Isotype:
IgG

Immunogen Catalog Number:
AG6028

Numéro d'acquisition GenBank:
BC050683

Identification du gène (NCBI):
57862

Nom complet:
zinc finger protein 410

MW calculé
52 kDa

MW observés:
52-67 kDa

Méthode de purification:
Purification par affinité contre l'antigène

Dilutions recommandées:
WB 1:500-1:3000

Applications

Applications testées:
WB, ELISA

Demandes citées:
WB

Spécificité de l'espèce:
Humain, rat, souris

Espèces citées:
Humain, souris

Contrôles positifs:

WB : cellules HEK-293, cellules HeLa, cellules MCF-7, cellules U2OS, tissu cérébral de souris

Informations générales

Publications notables

Autrice	Pubmed ID	Journal	Application
Zhao Chen	36410585	Free Radic Biol Med	WB
Boya Liu	35526095	Mol Ther	WB
Xixi Tao	35781818	EMBO J	WB

Stockage

Stockage:

Stocker à -20°C. Stable pendant un an après l'expédition.

Tampon de stockage:

PBS avec azoture de sodium à 0,02 % et glycérol à 50 % pH 7,3

L'aliquotage n'est pas nécessaire pour le stockage à -20C

*** Les 20ul contiennent 0,1% de BSA.

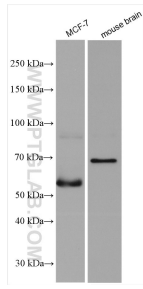
For technical support and original validation data for this product please contact:

T: 1 (888) 4PTGLAB (1-888-478-4522) (toll free in USA), or 1(312) 455-8498 (outside USA)

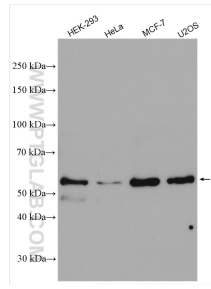
E: proteintech@ptglab.com
W: ptglab.com

This product is exclusively available under Proteintech Group brand and is not available to purchase from any other manufacturer.

Données de validation sélectionnées



Various lysates were subjected to SDS PAGE followed by western blot with 14529-1-AP (ZNF410 antibody) at dilution of 1:1000 incubated at room temperature for 1.5 hours.



Various lysates were subjected to SDS PAGE followed by western blot with 14529-1-AP (ZNF410 antibody) at dilution of 1:1500 incubated at room temperature for 1.5 hours.