

À des fins de recherche uniquement

# Anticorps Polyclonal de lapin anti-TSSC4



Numéro de catalogue: 14531-1-AP

Phare

1 Publications

## Informations de base

<b>Numéro de catalogue:</b> 14531-1-AP	<b>Numéro d'acquisition GenBank:</b> BC050616	<b>Méthode de purification:</b> Purification par affinité contre l'antigène
<b>Taille:</b> 150ul, Concentration: 180 µg/ml by Nanodrop and 133 µg/ml by Bradford method using BSA as the standard;	<b>Identification du gène (NCBI):</b> 10078	<b>Dilutions recommandées:</b> IHC 1:20-1:200 IF 1:10-1:100
<b>Hôte:</b> Lapin	<b>Nom complet:</b> tumor suppressing subtransferable candidate 4	
<b>Isotype:</b> IgG	<b>MW calculé</b> 34 kDa	
<b>Immunogen Catalog Number:</b> AG6030	<b>MW observés:</b> 35-45 kDa	

## Applications

### Applications testées:

IF, IHC, ELISA

### Demandes citées:

WB

### Spécificité de l'espèce:

Humain, souris

### Espèces citées:

Humain

**Remarque-IHC: il est suggéré de démasquer l'antigène avec un tampon de TE buffer pH 9,0; (\*) À défaut, le démasquage de l'antigène peut être effectué avec un tampon citrate pH 6,0.**

### Contrôles positifs:

IHC : tissu pulmonaire humain, tissu pulmonaire de souris

IF : cellules HeLa,

## Informations générales

## Publications notables

Autrice	Pubmed ID	Journal	Application
Klára Klimešová	34131137	Nat Commun	WB

## Stockage

### Stockage:

Stocker à -20°C. Stable pendant un an après l'expédition.

### Tampon de stockage:

PBS avec azoture de sodium à 0,02 % et glycérol à 50 % pH 7,3

L'aliquotage n'est pas nécessaire pour le stockage à -20C

\*\*\* Les 20ul contiennent 0,1% de BSA.

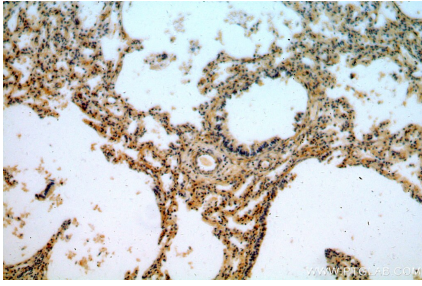
For technical support and original validation data for this product please contact:

T: 1 (888) 4PTGLAB (1-888-478-4522) (toll free in USA), or 1(312) 455-8498 (outside USA)

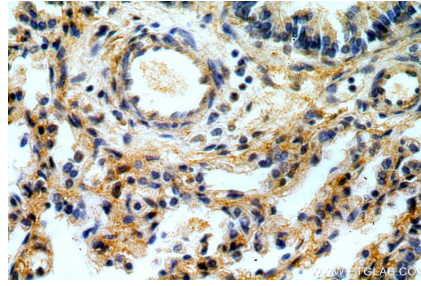
E: proteintech@ptglab.com  
W: ptglab.com

This product is exclusively available under Proteintech Group brand and is not available to purchase from any other manufacturer.

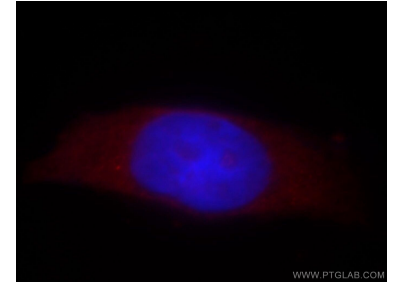
## Données de validation sélectionnées



Immunohistochemical analysis of paraffin-embedded human lung using 14531-1-AP (TSSC4 antibody) at dilution of 1:50 (under 10x lens).



Immunohistochemical analysis of paraffin-embedded human lung using 14531-1-AP (TSSC4 antibody) at dilution of 1:50 (under 40x lens).



Immunofluorescent analysis of HeLa cells, using TSSC4 antibody 14531-1-AP at 1:25 dilution and Rhodamine-labeled goat anti-rabbit IgG (red). Blue pseudocolor = DAPI (fluorescent DNA dye).



Immunohistochemical analysis of paraffin-embedded mouse lung tissue slide using 14531-1-AP (TSSC4 antibody) at dilution of 1:200 (under 40x lens). Heat mediated antigen retrieval with Tris-EDTA buffer (pH 9.0).