

À des fins de recherche uniquement

Anticorps Polyclonal de lapin anti-RPL12



Numéro de catalogue: 14536-1-AP

2 Publications

Informations de base

Numéro de catalogue:

14536-1-AP

Taille:

150ul, Concentration: 245 µg/ml by Nanodrop and 133 µg/ml by Bradford method using BSA as the standard;

Hôte:

Lapin

Isotype:

IgG

Immunogen Catalog Number:

AG6037

Numéro d'acquisition GenBank:

BC050644

Identification du gène (NCBI):

6136

Nom complet:

ribosomal protein L12

MW calculé

18 kDa

MW observés:

21 kDa

Méthode de purification:

Purification par affinité contre l'antigène

Dilutions recommandées:

WB 1:500-1:2000

Applications

Applications testées:

WB, ELISA

Demandes citées:

WB

Spécificité de l'espèce:

Humain, rat, souris

Espèces citées:

Humain

Contrôles positifs:

WB : cellules A549, cellules HeLa, cellules Jurkat

Informations générales

Publications notables

Autrice	Pubmed ID	Journal	Application
Dhaval Varshney	34815422	Sci Rep	WB
Katharina Haneke	32040547	J Cell Biol	WB

Stockage

Stockage:

Stocker à -20°C. Stable pendant un an après l'expédition.

Tampon de stockage:

PBS avec azoture de sodium à 0,02 % et glycérol à 50 % pH 7,3

L'aliquotage n'est pas nécessaire pour le stockage à -20C

*** Les 20ul contiennent 0,1% de BSA.

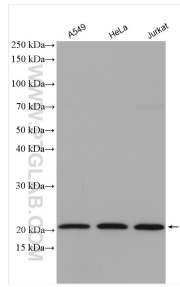
For technical support and original validation data for this product please contact:

T: 1 (888) 4PTGLAB (1-888-478-4522) (toll free in USA), or 1(312) 455-8498 (outside USA)

E: proteintech@ptglab.com
W: ptglab.com

This product is exclusively available under Proteintech Group brand and is not available to purchase from any other manufacturer.

Données de validation sélectionnées



Various lysates were subjected to SDS PAGE followed by western blot with 14536-1-AP (RPL12 antibody) at dilution of 1:1000 incubated at room temperature for 1.5 hours.