

À des fins de recherche uniquement

# Anticorps Polyclonal de lapin anti-RBP7



Numéro de catalogue: 14541-1-AP

## Informations de base

Numéro de catalogue:

14541-1-AP

Taille:

150ul, Concentration: 450 µg/ml by Nanodrop and 233 µg/ml by Bradford method using BSA as the standard;

Hôte:

Lapin

Isotype:

IgG

Immunogen Catalog Number:

AG6045

Numéro d'acquisition GenBank:

BC063013

Identification du gène (NCBI):

116362

Nom complet:

retinol binding protein 7, cellular

MW calculé

15.5 kDa

MW observés:

15-18 kDa

Méthode de purification:

Purification par affinité contre l'antigène

Dilutions recommandées:

WB 1:500-1:2000

IP 0.5-4.0 ug for IP and 1:500-1:1000 for WB

IHC 1:20-1:200

IF 1:20-1:200

## Applications

Applications testées:

IF, IHC, IP, WB, ELISA

Spécificité de l'espèce:

Humain, souris

**Remarque-IHC: il est suggéré de démasquer l'antigène avec un tampon de TE buffer pH 9.0; (\*) À défaut, 'le démasquage de l'antigène peut être effectué avec un tampon citrate pH 6.0.**

Contrôles positifs:

WB : cellules HEK-293, tissu adipeux de souris

IP : cellules HEK-293,

IHC : tissu de cancer du côlon humain, tissu rénal humain

IF : cellules HEK-293, tissu de cancer du côlon humain, tissu rénal humain

## Informations générales

### Stockage

Stockage:

Stocker à -20°C. Stable pendant un an après l'expédition.

Tampon de stockage:

PBS avec azoture de sodium à 0,02 % et glycérol à 50 % pH 7,3

L'aliquotage n'est pas nécessaire pour le stockage à -20C

\*\*\* Les 20ul contiennent 0,1% de BSA.

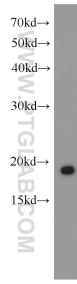
For technical support and original validation data for this product please contact:

T: 1 (888) 4PTGLAB (1-888-478-4522) (toll free in USA), or 1(312) 455-8498 (outside USA)

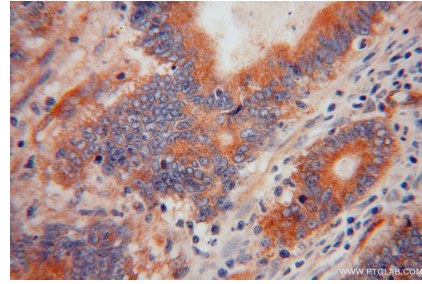
E: proteintech@ptglab.com  
W: ptglab.com

This product is exclusively available under Proteintech Group brand and is not available to purchase from any other manufacturer.

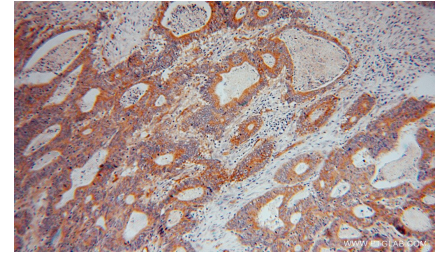
## Données de validation sélectionnées



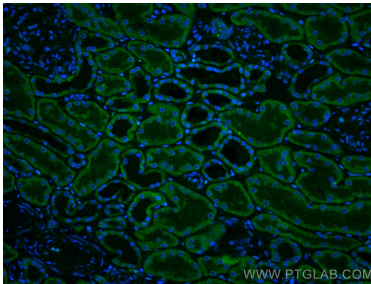
HEK-293 cells were subjected to SDS PAGE followed by western blot with 14541-1-AP (RBP7 antibody) at dilution of 1:1000 incubated at room temperature for 1.5 hours.



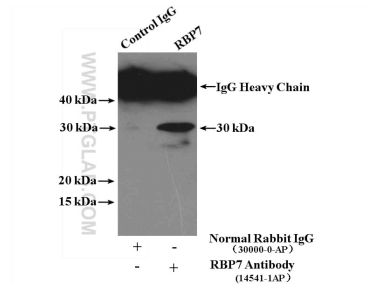
Immunohistochemical analysis of paraffin-embedded human colon cancer using 14541-1-AP (RBP7 antibody) at dilution of 1:50 (under 40x lens).



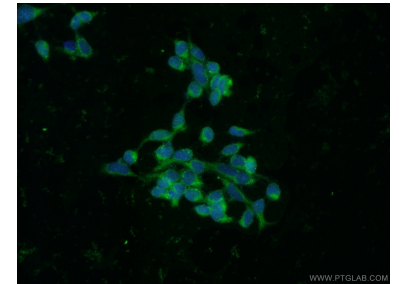
Immunohistochemical analysis of paraffin-embedded human colon cancer using 14541-1-AP (RBP7 antibody) at dilution of 1:50 (under 10x lens).



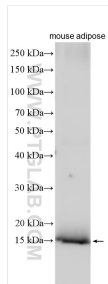
Immunofluorescent analysis of (4% PFA) fixed human kidney tissue using RBP7 antibody (14541-1-AP) at dilution of 1:200 and CoraLite®488-Conjugated AffiniPure Goat Anti-Rabbit IgG(H+L).



IP Result of anti-RBP7 (IP:14541-1-AP, 4ug; Detection:14541-1-AP 1:500) with HEK-293 cells lysate 3000ug.



Immunofluorescent analysis of HEK-293 cells using 14541-1-AP (RBP7 antibody) at dilution of 1:50 and Alexa Fluor 488-conjugated AffiniPure Goat Anti-Rabbit IgG(H+L).



mouse adipose tissue were subjected to SDS PAGE followed by western blot with 14541-1-AP (RBP7 antibody) at dilution of 1:500 incubated at room temperature for 1.5 hours.