

À des fins de recherche uniquement

# Anticorps Polyclonal de lapin anti-PSMB9



Numéro de catalogue: 14544-1-AP

Phare

12 Publications

## Informations de base

Numéro de catalogue:  
14544-1-AP

Taille:  
150ul, Concentration: 400 µg/ml by Nanodrop and 233 µg/ml by Bradford method using BSA as the standard;

Hôte:  
Lapin

Isotype:  
IgG

Immunogen Catalog Number:  
AG6048

Numéro d'acquisition GenBank:  
BC065513

Identification du gène (NCBI):  
5698

Nom complet:  
proteasome (prosome, macropain) subunit, beta type, 9 (large multifunctional peptidase 2)

MW calculé  
23 kDa

MW observés:  
20-23 kDa

Méthode de purification:  
Purification par affinité contre l'antigène

Dilutions recommandées:  
WB 1:1000-1:6000  
IP 0.5-4.0 ug for IP and 1:200-1:1000 for WB  
IHC 1:50-1:500  
IF 1:50-1:500

## Applications

Applications testées:  
IF, IHC, IP, WB, ELISA

Demandes citées:  
IF, IHC, WB

Spécificité de l'espèce:  
Humain, rat, souris

Espèces citées:  
Humain, rat, souris

**Remarque-IHC: il est suggéré de démasquer l'antigène avec un tampon de TE buffer pH 9,0; (\*) A défaut, 'le démasquage de l'antigène peut être 'effectué avec un tampon citrate pH 6,0.**

Contrôles positifs:

WB : cellules HL-60, cellules Raji, tissu hépatique de rat, tissu hépatique de souris, tissu pulmonaire de souris, tissu rénal de souris, tissu splénique de rat, tissu splénique de souris

IP : cellules Raji,

IHC : tissu splénique humain, tissu d'amygdalite humain

IF : cellules HepG2,

## Informations générales

PSMB9, also named as LMP2, PSMB6i and RING12, belongs to the peptidase T1B family. The proteasome is a multicatalytic proteinase complex which is characterized by its ability to cleave peptides with Arg, Phe, Tyr, Leu, and Glu adjacent to the leaving group at neutral or slightly basic pH. Replacement of PSMB6 by PSMB9 increases the capacity of the immunoproteasome to cleave model peptides after hydrophobic and basic residues. High expression of PSMB9 associated with the poor prognosis of patients with NPC.

## Publications notables

Autrice	Pubmed ID	Journal	Application
Yuki Uchihara	35594857	Mol Cell	WB
Xin Xie	35710020	Biochem Pharmacol	WB
Xin Xie	32595507	Front Pharmacol	WB

## Stockage

Stockage:

Stocker à -20°C. Stable pendant un an après l'expédition.

Tampon de stockage:

PBS avec azoture de sodium à 0,02 % et glycérol à 50 % pH 7,3

L'aliquotage n'est pas nécessaire pour le stockage à -20C

\*\*\* Les 20ul contiennent 0,1% de BSA.

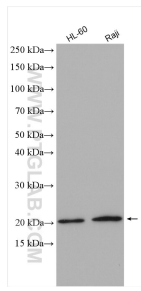
For technical support and original validation data for this product please contact:

T: 1 (888) 4PTGLAB (1-888-478-4522) (toll free in USA), or 1(312) 455-8498 (outside USA)

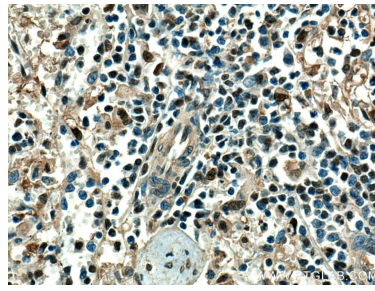
E: proteintech@ptglab.com  
W: ptglab.com

This product is exclusively available under Proteintech Group brand and is not available to purchase from any other manufacturer.

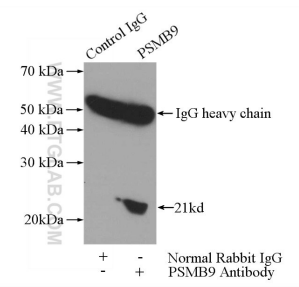
## Données de validation sélectionnées



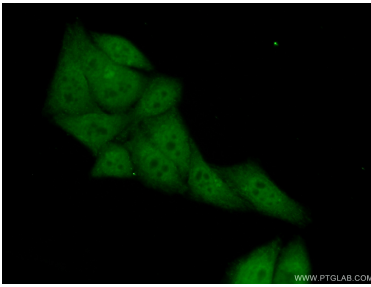
Various lysates were subjected to SDS PAGE followed by western blot with 14544-1-AP (PSMB9 antibody) at dilution of 1:3000 incubated at room temperature for 1.5 hours.



Immunohistochemical analysis of paraffin-embedded human spleen tissue slide using 14544-1-AP (PSMB9 antibody) at dilution of 1:200 (under 40x lens). Heat mediated antigen retrieval with Tris-EDTA buffer (pH 9.0).



IP Result of anti-LMP2 (IP:14544-1-AP, 4ug; Detection:14544-1-AP 1:300) with Raji cells lysate 2800ug.



Immunofluorescent analysis of (10% Formaldehyde) fixed HepG2 cells using 14544-1-AP (LMP2 antibody) at dilution of 1:50 and Alexa Fluor 488-conjugated AffiniPure Goat Anti-Rabbit IgG(H+L).